

ส่วนที่ ๑ บทนำ

ส่วนที่ ๑ บทนำ

๑.๑ บทนำ

รัฐธรรมนูญแห่งราชอาณาจักรไทย พ.ศ.๒๕๖๐ ซึ่งเป็นรัฐธรรมนูญฉบับปัจจุบันให้ความสำคัญกับการกระจายอำนาจให้แก่องค์กรปกครองส่วนท้องถิ่นโดยกำหนดกรอบความเป็นอิสระในการกำหนดนโยบาย การปกครอง การบริหาร การบริหารงานบุคคล การเงินและการคลัง และมีอำนาจหน้าที่ของตนเองโดยเฉพาะ นอกจากนี้พระราชบัญญัติกำหนดแผนและขั้นตอนการกระจายอำนาจให้แก่องค์กรปกครองส่วนท้องถิ่น พ.ศ.๒๕๔๒ ได้บัญญัติให้มีองค์กรรับผิดชอบในการจัดทำแผนการกระจายอำนาจให้แก่การปกครองส่วนท้องถิ่น พระราชบัญญัติบริหารงานบุคคลส่วนท้องถิ่น พ.ศ. ๒๕๔๒ พระราชบัญญัติว่าด้วยการลงคะแนนเสียงเพื่อถอดถอนสมาชิกสภาท้องถิ่นหรือผู้บริหารท้องถิ่น พ.ศ.๒๕๔๒ พระราชบัญญัติว่าด้วยการลงคะแนนเสียงเพื่อถอดถอนสมาชิกสภาท้องถิ่นหรือผู้บริหารท้องถิ่น พ.ศ.๒๕๔๒ ซึ่งจุดหมายดังกล่าวจัดทำขึ้นเพื่อให้กระจายอำนาจเป็นไปอย่างโปร่งใสและสามารถตรวจสอบได้ องค์กรปกครองส่วนท้องถิ่นจึงมีอำนาจกว้างขวางขึ้น ซึ่งมีใช้มีหน้าที่บริการสาธารณะพื้นฐานแก่ประชาชนในท้องถิ่นเท่านั้น แต่รวมไปถึงการพัฒนาคุณภาพชีวิต การพัฒนาเศรษฐกิจและสังคมท้องถิ่น และเป็นองค์กรที่เปิดให้ประชาคมท้องถิ่นมีส่วนร่วมในการบริหารและตรวจสอบการปฏิบัติงานขององค์การบริหารส่วนตำบลมาก

องค์การบริหารส่วนตำบลดงมหาวัน ได้จัดทำแผนพัฒนาสี่ปีซึ่งเป็นแผนที่กำหนดยุทธศาสตร์แนวทางการพัฒนาองค์การบริหารส่วนตำบลดงมหาวัน โดยแสดงถึงวิสัยทัศน์ พันธกิจ และจุดมุ่งหมายในการพัฒนา ในช่วง ๔ ปี (พ.ศ. ๒๕๖๑ – ๒๕๖๔) และเชื่อมโยงกับการวางแผนเพื่อจัดทำงบประมาณประจำปี เนื่องจากมีลักษณะเป็นการกำหนดรายละเอียดแผนงาน โครงการพัฒนาที่จัดขึ้นสำหรับงบประมาณแต่ละปี โดยครอบคลุมระยะเวลา ๔ ปี ตามระเบียบกระทรวงมหาดไทยว่าด้วยการจัดทำและประสานแผนขององค์การบริหารส่วนตำบล พ.ศ. ๒๕๔๘ แก้ไขเพิ่มเติมฉบับที่ ๒ พ.ศ. ๒๕๕๙ ประกอบหนังสือกระทรวงมหาดไทย ด่วนที่สุดที่ มท ๐๘๑๐.๓/ว๐๖๐๐ ลงวันที่ ๑๐ ตุลาคม ๒๕๕๙ องค์การบริหารส่วนตำบลดงมหาวัน โดยคณะกรรมการสนับสนุนการจัดทำแผนพัฒนาองค์การบริหารส่วนตำบลดงมหาวันและคณะกรรมการพัฒนาองค์การบริหารส่วนตำบลดงมหาวัน จึงได้จัดทำแผนดำเนินงานประจำปี พ.ศ.๒๕๖๒ ตามรูปแบบที่กำหนดตามหนังสือดังกล่าว โดยปรับเปลี่ยนจาก “แนวทางการพัฒนา” เป็น “แผนงาน” เพื่อให้สอดคล้องกับรูปแบบแผนพัฒนาสี่ปี ตามหนังสือกระทรวงมหาดไทยด่วนที่สุด ที่ มท ๐๘๑๐.๒/ว ๕๗๙๗ ลงวันที่ ๑๐ ต.ค.๕๙ โดยมีจุดมุ่งหมายเพื่อแสดงถึงรายละเอียดแผนงาน/โครงการพัฒนาและกิจกรรมที่ดำเนินการจริงทั้งหมดในพื้นที่ขององค์การบริหารส่วนตำบลดงมหาวัน ประจำปีงบประมาณพ.ศ. ๒๕๖๒ ขององค์การบริหารส่วนตำบลดงมหาวันขึ้น และเพื่อกำหนดแนวทางในการดำเนินงานของโครงการต่าง ๆ ที่ได้รับการอนุมัติให้ดำเนินงานในปีงบประมาณ พ.ศ. ๒๕๖๒ มีความชัดเจนในการปฏิบัติมากขึ้นและมีการประสานและบูรณาการการทำงานเกี่ยวกับหน่วยงานอื่นๆ รวมทั้งการจำแนกรายละเอียดต่างๆของแผนงาน/โครงการในแผนการดำเนินงาน เพื่อให้การติดตามและประเมินผลเมื่อสิ้นปีมีความสะดวกมากขึ้น

๑.๒ วัตถุประสงค์ของแผนการดำเนินงาน

๑. แผนการดำเนินงานมีจุดมุ่งหมายเพื่อแสดงถึงรายละเอียดของแผนงาน/โครงการพัฒนาและ กิจกรรมการพัฒนาที่ดำเนินการจริงทั้งหมดในพื้นที่ขององค์กรปกครองส่วนท้องถิ่น ประจำปีงบประมาณนั้นเพื่อให้ แนวทางในการดำเนินงานในปีงบประมาณนั้นขององค์กรปกครองส่วนท้องถิ่น มีความชัดเจนในการปฏิบัติมากขึ้น ลดความซ้ำซ้อนของโครงการ มีการประสานและบูรณาการทำงานกับหน่วยงานและจำแนกรายละเอียดต่างๆ ของ แผนงาน/โครงการ ในแผนการดำเนินงาน

๒. แผนการดำเนินงานจะเป็นเครื่องมือสำคัญในการบริหารงานของผู้บริหารท้องถิ่น เพื่อควบคุม การดำเนินงานให้ไปอย่างเหมาะสม และมีประสิทธิภาพ

๓. แผนการดำเนินงาน จะกำหนดรายละเอียดของโครงการ/กิจกรรมการพัฒนาที่ดำเนินการใน พื้นที่ขององค์กรปกครองส่วนท้องถิ่น โดยโครงการ/กิจกรรมการพัฒนา ที่จะบรรจุในแผนการดำเนินงานจะมี ที่มาจาก

๓.๑ งบประมาณรายจ่ายประจำปี งบประมาณรายจ่ายเพิ่มเติม ขององค์กรปกครองส่วน ท้องถิ่น (รวมทั้งเงินอุดหนุนที่องค์กรปกครองส่วนท้องถิ่นอุดหนุนให้หน่วยงานอื่นดำเนินการ)

๓.๒ โครงการ กิจกรรม การพัฒนาขององค์กรปกครองส่วนท้องถิ่นที่เกิดจากการจ่ายขาด เงินสะสม เงินอุดหนุนเฉพาะกิจหรืองบประมาณรายจ่ายอื่นๆ ที่ดำเนินการตามโครงการพัฒนาท้องถิ่น

๓.๓ โครงการ/กิจกรรมการพัฒนาที่องค์กรปกครองส่วนท้องถิ่นดำเนินการเองโดยไม่ใช้ งบประมาณ (ถ้ามี)

๓.๔โครงการ/กิจกรรมการพัฒนาของหน่วยราชการ ส่วนกลาง ส่วนภูมิภาค หรือหน่วยงาน อื่นๆ ที่ดำเนินการในพื้นที่ขององค์กรปกครองส่วนท้องถิ่น (สำหรับองค์การบริหารส่วนจังหวัด ให้รวบรวม ข้อมูลโครงการ/กิจกรรมการพัฒนาของหน่วยราชการ ส่วนกลาง ส่วนภูมิภาค หรือหน่วยงานอื่นๆ ที่มีลักษณะ การดำเนินงานครอบคลุมพื้นที่หลายองค์กรปกครองส่วนท้องถิ่นหรือเป็นโครงการ/กิจกรรมการพัฒนาที่มีความคาบเกี่ยวต่อเนื่องระหว่างองค์กรปกครองส่วนท้องถิ่น) โดยให้องค์กรปกครองส่วนท้องถิ่นตรวจสอบจาก แผนปฏิบัติการประจำปีของจังหวัดหรืออาจสอบถามไปยังหน่วยงานต่างๆ ที่เกี่ยวข้อง

๓.๕โครงการ/กิจกรรมการพัฒนาอื่นๆ ที่องค์กรปกครองส่วนท้องถิ่นพิจารณาเห็นว่าจะเกิด ประโยชน์ในการประสานการดำเนินงานในพื้นที่

๑.๓ ขั้นตอนการจัดทำแผนการดำเนินงาน

ระเบียบกระทรวงมหาดไทยว่าด้วยการจัดทำแผนพัฒนาขององค์กรปกครองส่วนท้องถิ่น พ.ศ. ๒๕๔๘ ข้อ ๔ ได้กำหนดให้จัดทำแผนการดำเนินงานตามข้อ ๒๖ และ ข้อ ๒๗ ว่า การจัดทำแผนการ ดำเนินงานให้ดำเนินการตามระเบียบนี้โดยมีขั้นตอนดำเนินการดังนี้

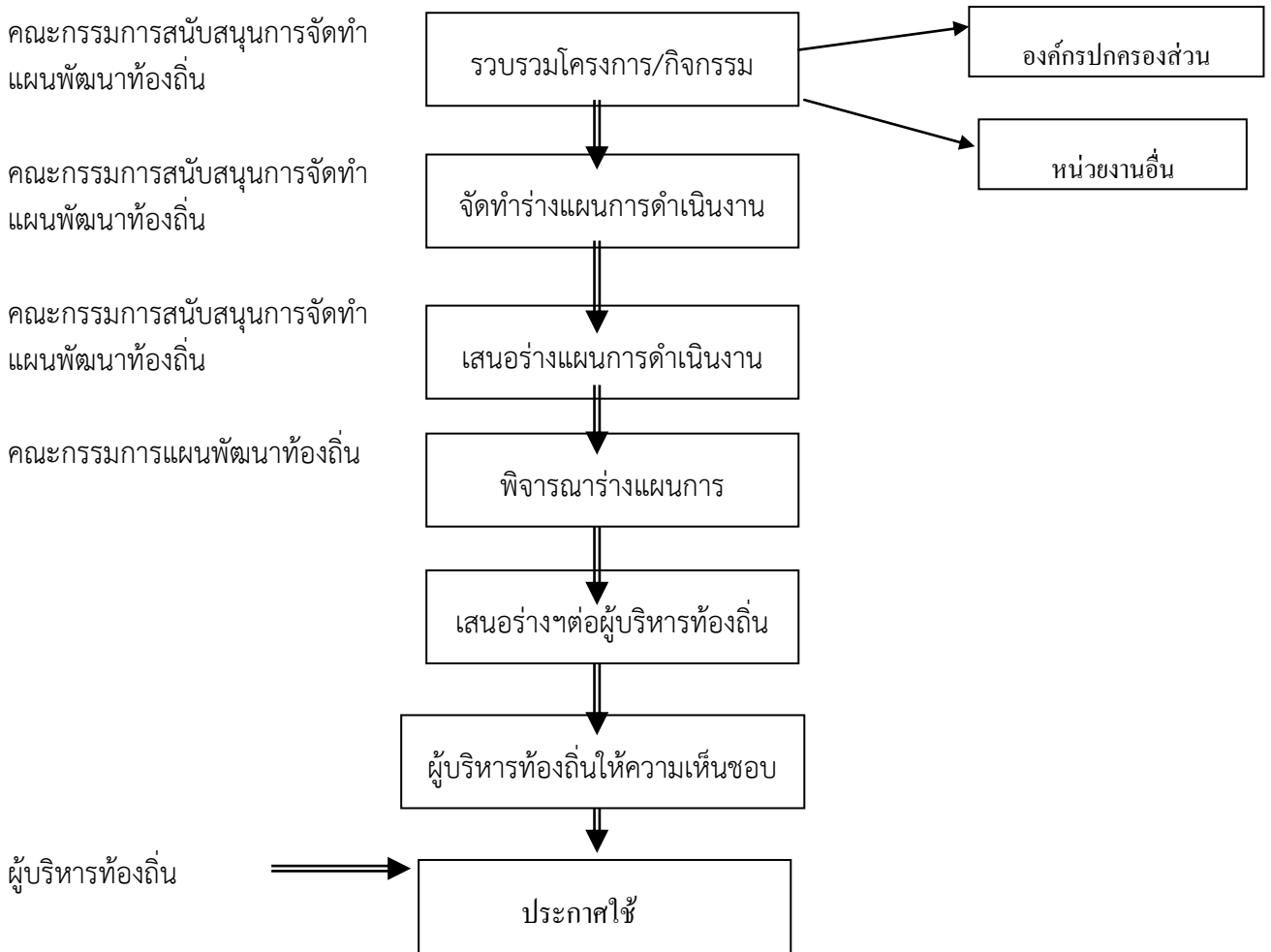
๑. คณะกรรมการสนับสนุนการจัดทำแผนพัฒนาท้องถิ่นรวบรวมแผนงาน โครงการพัฒนาของ องค์กรปกครองส่วนท้องถิ่น หน่วยงานราชการส่วนกลาง ส่วนภูมิภาค รัฐวิสาหกิจและหน่วยงานอื่นๆ ที่ ดำเนินการในพื้นที่ขององค์กรปกครองส่วนท้องถิ่น แล้วจัดทำร่างแผนการดำเนินงาน เสนอคณะกรรมการ พัฒนาท้องถิ่น

๒. คณะกรรมการพัฒนาท้องถิ่นพิจารณาร่างแผนการดำเนินงาน แล้วเสนอผู้บริหารท้องถิ่น ประกาศเป็นแผนการดำเนินงาน ทั้งนี้ให้ปิดประกาศแผนการดำเนินงานภายในสิบห้าวันนับแต่วันที่ประกาศ เพื่อให้ประชาชนในท้องถิ่นทราบโดยทั่วกันและต้องปิดประกาศไว้อย่างน้อยสามสิบวัน

๓. แผนการดำเนินงานให้จัดทำเสร็จภายในสามสัปดาห์นับแต่วันที่ประกาศใช้งบประมาณรายจ่ายประจำปี งบประมาณรายจ่ายเพิ่มเติม งบประมาณจากเงินสะสม หรือได้รับแจ้งแผนงาน/โครงการจากหน่วยงานราชการส่วนกลาง ส่วนภูมิภาค รัฐวิสาหกิจหรือหน่วยงานอื่นๆ ที่ต้องดำเนินการในพื้นที่องค์กรปกครองส่วนท้องถิ่นในปีงบประมาณนั้นการขยายเวลาการจัดทำและการแก้ไขแผนการดำเนินงานเป็นอำนาจของผู้บริหารท้องถิ่น

ขั้นตอนการจัดทำแผนการดำเนินงาน

ภายในสามสัปดาห์นับแต่วันที่ประกาศใช้งบประมาณรายจ่ายประจำปี



แผนภูมิ : แสดงขั้นตอนการจัดทำแผนการดำเนินงานองค์การบริหารส่วนตำบลงมหวาน ประจำปีงบประมาณ พ.ศ. ๒๕๖๒

การจัดทำแผนการดำเนินงานเพิ่มเติม

ภายหลังจากองค์กรปกครองส่วนท้องถิ่นได้จัดทำแผนการดำเนินงานแล้วหากองค์กรปกครองส่วนท้องถิ่นมีการจัดตั้งงบประมาณเพิ่มเติมหรือได้รับแจ้งแผนงาน/โครงการเพิ่มเติมจากหน่วยงานราชการ ส่วนกลาง ส่วนภูมิภาค รัฐวิสาหกิจหรือหน่วยงานอื่นๆ ที่ดำเนินการในพื้นที่องค์กรปกครองส่วนท้องถิ่นใน ปีงบประมาณนั้น ให้องค์กรปกครองส่วนท้องถิ่นดำเนินการจัดทำแผนการดำเนินงานให้แล้วเสร็จภายใน ๓๐ วัน นับแต่มีการจัดตั้งงบประมาณเพิ่มเติมหรือได้รับแจ้งแผนงาน/โครงการเพิ่มเติมจากหน่วยงานราชการ ส่วนกลาง ส่วนภูมิภาค รัฐวิสาหกิจหรือหน่วยงานอื่นๆ (โดยให้จัดทำเป็นแผนการดำเนินงานเพิ่มเติม ฉบับที่ ๑,๒,๓,๔,.....)

ร่างแผนการดำเนินงานให้พิจารณาจัดหมวดหมู่ให้สอดคล้องกับยุทธศาสตร์และแผนงานของ องค์กรปกครองส่วนท้องถิ่น ที่กำหนดไว้ในยุทธศาสตร์การพัฒนาขององค์กรปกครองส่วนท้องถิ่น และ สอดคล้องกับแผนพัฒนาสี่ปี โดยมีเค้าโครงแผนการดำเนินงาน ๒ ส่วน คือ ส่วนที่ ๑ บทนำ ส่วนที่ ๒ บัญชี โครงการ/กิจกรรม

๑.๔ ประโยชน์ของแผนการดำเนินงาน

๑. ทำให้การดำเนินงานแผนงาน/โครงการพัฒนาในปีงบประมาณ มีความชัดเจนในการปฏิบัติมากขึ้น
๒. มีความสะดวกในการติดตามประเมินผลการนำไปปฏิบัติ มีความสะดวกและมีประสิทธิภาพ
๓. เพื่อให้การใช้จ่ายงบประมาณในแต่ละปีของหน่วยงานเป็นไปอย่างมีประสิทธิภาพ
๔. ทราบถึงจำนวนงบประมาณที่ต้องจ่ายจริงในแต่ละปี
๕. สามารถบริหารเวลาในการดำเนินงานโครงการของทุกส่วนขององค์การบริหารส่วนตำบล ตำบลดงมหาวัน
๖. สามารถนำแผนการปฏิบัติการมาวิเคราะห์ปัญหาอันเกิดจากการดำเนินโครงการต่างๆตาม งบประมาณในปีงบประมาณ พ.ศ.๒๕๖๒ ได้อย่างถูกต้อง

ส่วนที่ ๒ บัญชี โครงการ/กิจกรรม

ส่วนที่ ๒ บัญชีโครงการ/กิจกรรม

องค์ประกอบ ประกอบด้วยบัญชีสรุปจำนวนโครงการและงบประมาณ และบัญชีโครงการ/กิจกรรม/งบประมาณโดยนำเสนอ ดังนี้

๒.๑ บัญชีสรุปจำนวนโครงการและงบประมาณ (แบบ ผด. ๐๑)

แบบ ผด. ๐๑ เป็นแบบบัญชีสรุปจำนวนโครงการและงบประมาณ แผนการดำเนินงาน ประจำปีงบประมาณ พ.ศ.๒๕๖๒ ประกอบด้วย ยุทธศาสตร์/แผนงาน จำนวนโครงการที่ดำเนินการ คิดเป็นร้อยละของโครงการทั้งหมด จำนวนงบประมาณ คิดเป็นร้อยละของงบประมาณทั้งหมด หน่วยงานรับผิดชอบ

การจัดทำแผนการดำเนินงานตามแบบ ผด. ๐๑ นี้ จะต้องลงรายการยุทธศาสตร์ แผนงาน ให้ครบถ้วนสมบูรณ์ ลงรายการของจำนวนโครงการที่ดำเนินการ การคิดเป็นร้อยละของโครงการทั้งหมด จำนวนงบประมาณ และการคิดเป็นร้อยละของงบประมาณทั้งหมด และต้องระบุหน่วยงานรับผิดชอบ และเมื่อลงแต่ละยุทธศาสตร์และแผนงานแล้ว จะต้องรวมผลทุกครั้ง และจะต้องรวมผลในภาพรวมทั้งหมดด้วย

การลงยุทธศาสตร์และแผนงานโดยภาพรวมทั้งหมด ผลของการคิดเป็นร้อยละของโครงการทั้งหมด และการคิดเป็นร้อยละของงบประมาณทั้งหมด จะต้องเป็นร้อยละร้อยละ (๑๐๐)

๒.๒ บัญชีโครงการ/กิจกรรม/งบประมาณ (แบบ ผด. ๐๒)

- แบบ ผด.๐๒ เป็นแบบบัญชีโครงการ/งบประมาณ แผนการดำเนินงาน ประจำปีงบประมาณ พ.ศ.๒๕๖๒ ประกอบด้วย ยุทธศาสตร์แต่ละยุทธศาสตร์พร้อมแสดงแผนงาน โดยมีลำดับที่/โครงการ/รายละเอียดของกิจกรรมที่เกิดขึ้นจากโครงการ/งบประมาณ (บาท)/สถานที่ดำเนินการ/หน่วยงานรับผิดชอบหลัก/ปีงบประมาณและเดือน โดยเริ่มจากเดือนตุลาคมของปีหนึ่งไปสิ้นสุดเดือนกันยายนอีกปีหนึ่ง

- แบบ ผด.๐๒/๑ เป็นแบบบัญชีครุภัณฑ์ที่จะดำเนินการจัดซื้อในปีงบประมาณ รายจ่าย พ.ศ. ๒๕๖๒

บัญชีสรุปจำนวนโครงการและงบประมาณ
แผนการดำเนินงาน ประจำปีงบประมาณ พ.ศ. ๒๕๖๒
องค์การบริหารส่วนตำบลดงมหาวัน อำเภอเวียงเชียงรุ้ง จังหวัดเชียงราย

| ยุทธศาสตร์ / แนวทางการพัฒนา | จำนวนโครงการ ที่ดำเนินการ | คิดเป็นร้อยละ ของโครงการ ทั้งหมด | จำนวน งบประมาณ | คิดเป็นร้อยละของ งบประมาณทั้งหมด | หน่วย ดำเนินการ |
|---|------------------------------|--|----------------------|-------------------------------------|--------------------|
| ยุทธศาสตร์ที่ ๑ ด้านการพัฒนาระบบคมนาคมขนส่ง สาธารณูปโภค สาธารณูปการ และระบบโครงสร้างพื้นฐานอื่น ๆ ที่จำเป็นในเขตองค์กรปกครองส่วนท้องถิ่น | | | | | |
| แผนงานเคหะและชุมชน | ๑ | ๑.๑๕ | ๙๐,๐๐๐.๐๐ | ๐.๑๘ | กองช่าง |
| แผนงานอุตสาหกรรมและการโยธา | ๒๘ | ๓๒.๑๘ | ๑๕,๖๖๕,๐๐๐.๐๐ | ๓๐.๕๖ | กองช่าง |
| รวม | ๒๙ | ๓๓.๓๓ | ๑๕,๗๕๕,๐๐๐.๐๐ | ๓๐.๗๓ | |
| ยุทธศาสตร์ที่ ๒ การพัฒนาด้านเศรษฐกิจและการท่องเที่ยว | | | | | |
| แผนงานส่งเสริมและสนับสนุนความเข้มแข็งของชุมชน | ๔ | ๔.๖๐ | ๑๑๑,๐๐๐.๐๐ | ๐.๒๒ | สำนักงานปลัดฯ |
| แผนงานเคหะและชุมชน | ๑ | ๑.๑๕ | ๒๐,๐๐๐.๐๐ | ๐.๐๔ | กองช่าง |
| แผนงานอุตสาหกรรมและการโยธา | ๒ | ๒.๓๐ | ๑,๔๗๗,๐๐๐.๐๐ | ๒.๘๘ | กองช่าง |
| รวม | ๗ | ๘.๐๕ | ๑,๖๐๘,๐๐๐.๐๐ | ๓.๑๔ | |
| ยุทธศาสตร์ที่ ๓ การพัฒนาด้านการศึกษาและการพัฒนาทรัพยากรมนุษย์ | | | | | |
| แผนงานการศาสนาวัฒนธรรมและนันทนาการ | ๑๕ | ๑๗.๒๔ | ๓๒๕,๐๐๐.๐๐ | ๐.๖๓ | กองการศึกษาฯ |
| แผนงานการศึกษา | ๕ | ๕.๗๕ | ๓,๖๗๘,๔๐๐.๐๐ | ๗.๑๘ | กองการศึกษาฯ |
| รวม | ๒๐ | ๒๒.๙๙ | ๔,๐๐๓,๔๐๐.๐๐ | ๗.๘๑ | |
| ยุทธศาสตร์ที่ ๔ การพัฒนาคุณภาพชีวิตและสังคมเพื่อให้ประชาชนอยู่เย็นเป็นสุข | | | | | |
| แผนงานการรักษาความสงบภายใน | ๖ | ๖.๙๐ | ๑๐๒,๐๐๐.๐๐ | ๐.๒๐ | สำนักงานปลัดฯ |
| แผนงานสร้างความเข้มแข็งของชุมชน | ๖ | ๖.๙๐ | ๑๙๕,๐๐๐.๐๐ | ๐.๓๘ | สำนักงานปลัดฯ |

ยุทธศาสตร์ที่ ๔ การพัฒนาคุณภาพชีวิตและสังคมเพื่อให้ประชาชนอยู่เย็นเป็นสุข

| | | | | | |
|---|-----------|--------------|----------------------|---------------|---------------------------|
| แผนงานสังคมสงเคราะห์ | ๑ | ๑.๑๕ | ๒๐,๐๐๐.๐๐ | ๐.๐๔ | สำนักงานปลัดฯ |
| แผนงานสาธารณสุข | ๕ | ๕.๗๕ | ๓๕๗,๗๑๐.๐๐ | ๐.๗๐ | สำนักงานปลัดฯ |
| รวม | ๑๘ | ๒๐.๖๙ | ๖๗๔,๗๑๐.๐๐ | ๑.๓๒ | |
| ยุทธศาสตร์ที่ ๕ การพัฒนาทรัพยากรธรรมชาติและสิ่งแวดล้อมให้ดำรงความสมบูรณ์และยั่งยืน | | | | | |
| แผนงานการเกษตร | ๑ | ๑.๑๕ | ๕,๐๐๐.๐๐ | ๐.๐๑ | สำนักงานปลัดฯ |
| รวม | ๑ | ๑๒.๕๐ | ๕,๐๐๐.๐๐ | ๐.๐๑ | |
| ยุทธศาสตร์ที่ ๖ การพัฒนาด้านการเมืองการบริหาร | | | | | |
| แผนงานงบกลาง | ๔ | ๔.๖๐ | ๑๑,๕๕๘,๔๕๐.๐๐ | ๒๒.๕๕ | สำนักงานปลัดฯ |
| แผนงานบริหารงานทั่วไป | ๗ | ๘.๐๕ | ๒๘๐,๖๒๐.๐๐ | ๐.๕๕ | สำนักงานปลัดฯ |
| แผนงานสาธารณสุข | ๑ | ๑.๑๕ | ๕,๐๐๐.๐๐ | ๐.๐๑ | สำนักงานปลัดฯ, |
| รวม | ๑๒ | ๑๓.๗๙ | ๑๑,๘๔๔,๐๗๐.๐๐ | ๒๓.๑๑ | |
| งบดำเนินงาน | | | ๑๖,๙๘๖,๙๒๐.๐๐ | ๓๓.๑๔ | |
| *ครุภัณฑ์ | | | | | |
| แผนงานการรักษาความสงบภายใน | ๒ | | ๕๖,๐๐๐.๐๐ | ๐.๑๑ | สำนักงานปลัดฯ |
| แผนงานบริหารงานทั่วไป | ๑๑ | | ๑๕๐,๖๐๐.๐๐ | ๐.๒๙ | สำนักงานปลัดฯ, กองคลัง |
| แผนงานเคหะและชุมชน | ๖ | | ๑๔๓,๐๐๐.๐๐ | ๐.๒๘ | แผนงานเคหะ และชุมชน |
| แผนงานการศึกษา | ๓ | | ๓๕,๐๐๐.๐๐ | ๐.๐๗ | แผนงาน การศึกษา |
| รวม | ๒๒ | | ๓๘๔,๖๐๐.๐๐ | ๐.๗๕ | |
| รวมทั้งรวม | | | ๕๑,๒๖๑,๗๐๐.๐๐ | ๑๐๐.๐๐ | |

บัญชีโครงการ/กิจกรรม/งบประมาณ
แผนดำเนินงาน ประจำปีงบประมาณ พ.ศ. ๒๕๖๒
องค์การบริหารส่วนตำบลดงมหาวัน อำเภอเวียงเชียงรุ้ง จังหวัดเชียงราย

❖ **แผนงานอุตสาหกรรมและการโยธา**

แบบ ผด.๐๒

| ลำดับ ที่ | โครงการ/กิจกรรม | รายละเอียดโครงการ/ กิจกรรม | งบประมาณ (บาท) | สถานที่ ดำเนินการ | หน่วย ดำเนินการ | ๒๕๖๑ | | | ๒๕๖๒ | | | | | | | | | | |
|--------------|--|--|-------------------|----------------------------------|--------------------|------|------|------|------|------|-------|-------|------|-------|------|------|------|--|--|
| | | | | | | ต.ค. | พ.ย. | ธ.ค. | ม.ค. | ก.พ. | มี.ค. | เม.ย. | พ.ค. | มิ.ย. | ก.ค. | ส.ค. | ก.ย. | | |
| ๑. | โครงการก่อสร้างศาลาพักญาติ ใน฼ฒาปนสถานหมู่บ้าน บ้านป่าเลา หมู่ที่ ๓ บ้านป่าเลา | ขนาดกว้าง ๖.๐๐ เมตร ยาว ๘.๐๐ เมตร สูง ๓.๐๐ เมตร | ๒๐๐,๐๐๐ | หมู่ที่ ๓ บ้านป่าเลา | กองช่าง | | | | | | | | | | | | | | |
| ๒. | โครงการปรับปรุงต่อเติมห้องน้ำ ศาลาอเนกประสงค์บ้านป่าต้ง หมู่ที่ ๖ บ้านป่าต้ง | ขนาดกว้าง ๒.๑๐ เมตร ยาว ๕.๑๐ เมตร | ๑๐๐,๐๐๐ | หมู่ที่ ๖ บ้านป่าต้ง | กองช่าง | | | | | | | | | | | | | | |
| ๓. | โครงการก่อสร้างถนน คสล. ทางเข้า อบต.ดงมหาวัน | กว้าง ๔.๐๐ เมตร ยาว ๗๗.๐๐ เมตร หนา ๐.๑๕ เมตร หรือมีพื้นที่ไม่น้อย กว่า ๓๐๘ ตารางเมตร | ๑๘๐,๐๐๐ | อบต.ดงมหาวัน | กองช่าง | | | | | | | | | | | | | | |
| ๔. | โครงการก่อสร้างถนนคอนกรีตเสริม เหล็ก ซอย ๗หมู่ที่ ๗ พร้อมวางท่อ ระบายน้ำ คสล.ขนาด เส้นผ่าศูนย์กลาง ๐.๔๐ ม. จำนวน ๘ ท่อน จุดเริ่มต้นสวน นายสุพจน์ อุทาโกสม จุดสิ้นสุดถนนคอนกรีต หมู่ที่ ๗ บ้านดอยศิริมงคล | กว้าง ๔.๐๐ เมตร ยาว ๖๙.๐๐ เมตร หนา ๐.๑๕ เมตร หรือพื้นที่ไม่น้อย กว่า ๒๗๖.๐๐ ตารางเมตร | ๑๔๘,๐๐๐ | หมู่ที่ ๗ บ้านดอยศิริ มงคล | กองช่าง | | | | | | | | | | | | | | |

❖ แผนงานอุตสาหกรรมและการโยธา

แบบ ผด.๐๒

| ลำดับ ที่ | โครงการ/กิจกรรม | รายละเอียดโครงการ/ กิจกรรม | งบประมาณ (บาท) | สถานที่ ดำเนินการ | หน่วย ดำเนินการ | ๒๕๖๑ | | | ๒๕๖๒ | | | | | | | | | |
|--------------|---|---|-------------------|-------------------------|--------------------|------|------|------|------|------|-------|-------|------|-------|------|------|------|--|
| | | | | | | ต.ค. | พ.ย. | ธ.ค. | ม.ค. | ก.พ. | มี.ค. | เม.ย. | พ.ค. | มิ.ย. | ก.ค. | ส.ค. | ก.ย. | |
| ๕. | โครงการก่อสร้างถนนคอนกรีตเสริมเหล็ก ทางไปสระน้ำประปา หมู่บ้าน จุดเริ่มต้น ต่อจากถนนคอนกรีตเดิม จุดสิ้นสุดสระน้ำประปาหมู่บ้าน หมู่ที่ ๕ บ้านสันไทรงาม | กว้าง ๓.๐๐ เมตร ยาว ๘๓.๐๐ เมตร หนา ๐.๑๕ เมตร หรือพื้นที่ไม่น้อยกว่า ๒๕๙.๐๐ ตารางเมตร | ๑๑๙,๐๐๐ | หมู่ที่ ๕ บ้านสันไทรงาม | กองช่าง | | | | | | | ← | → | | | | | |
| ๖. | โครงการก่อสร้างถนนคอนกรีตเสริมเหล็กจากบ้าน นายสัญญา เกตุละคร ไปทางประปาหมู่บ้าน จุดเริ่มต้น บ้านนายสัญญา เกตุละคร จุดสิ้นสุดสวน นายไพบุรย์ โคตรบรรเทา หมู่ที่ ๒ บ้านร่องหวาย | กว้าง ๔.๐๐ เมตร ยาว ๕๑.๐๐ เมตร หนา ๐.๑๕ เมตร หรือพื้นที่ไม่น้อยกว่า ๒๐๔.๐๐ ตารางเมตร | ๑๐๐,๐๐๐ | หมู่ที่ ๒ บ้านร่องหวาย | กองช่าง | | | | | | | ← | → | | | | | |
| ๗. | โครงการก่อสร้างถนนคอนกรีตเสริมเหล็กจากหน้าบ้านนายชาญวิทย์ สุขเกษม ไปทางบ่อสูบน้ำประปาหมู่บ้าน จุดเริ่มต้นบ้าน นายชาญวิทย์ สุขเกษม จุดสิ้นสุดนา นางสาวรัตติกร มณีวรรณ หมู่ที่ ๑ บ้านดงมหาวัน | กว้าง ๓.๐๐ เมตร ยาว ๒๑๐.๐๐ เมตร หนา ๐.๑๕ เมตร หรือมีพื้นที่ไม่น้อยกว่า ๖๓๐.๐๐ ตารางเมตร | ๓๐๐,๐๐๐ | หมู่ที่ ๑ บ้านดงมหาวัน | กองช่าง | | | | | | ← | → | | | | | | |

❖ แผนงานอุตสาหกรรมและการโยธา

แบบ ผด.๐๒

| ลำดับ ที่ | โครงการ/กิจกรรม | รายละเอียดโครงการ/ กิจกรรม | งบประมาณ (บาท) | สถานที่ ดำเนินการ | หน่วย ดำเนินการ | ๒๕๖๑ | | | ๒๕๖๒ | | | | | | | | | |
|--------------|--|---|-------------------|----------------------------|--------------------|------|------|------|------|------|-------|-------|------|-------|------|------|------|--|
| | | | | | | ต.ค. | พ.ย. | ธ.ค. | ม.ค. | ก.พ. | มี.ค. | เม.ย. | พ.ค. | มิ.ย. | ก.ค. | ส.ค. | ก.ย. | |
| ๘. | โครงการก่อสร้างถนนคอนกรีตเสริมเหล็กทางไปสะพานหมู่บ้านจุดเริ่มต้น บ้านนายสถิตย์ ดวงไกรแฝง จุดสิ้นสุดสวนนางฝ้าย สวัสดิ์นที หมู่ที่ ๘ บ้านปงเคียน | กว้าง ๕.๐๐ เมตร ยาว ๑๑๑.๐๐ เมตร หนา ๐.๑๕ เมตร หรือพื้นที่ ไม่น้อยกว่า ๕๕๕.๐๐ ตารางเมตร | ๒๘๐,๐๐๐ | หมู่ที่ ๘ บ้านปงเคียน | กองช่าง | | | | | | | | | ← | → | | | |
| ๙. | โครงการก่อสร้างถนนลูกรังจุดเริ่มต้นบ้านนางคำ นัยดีบ จุดสิ้นสุดบ้านนายไกรสร มณีจันทร์สุข หมู่ที่ ๑๒ บ้านใหม่หมากวัน | ขนาดกว้าง ๒.๐๐ เมตร ยาว ๓๕๐.๐๐ เมตร หนาเฉลี่ย ๐.๕๐ เมตร หรือมีปริมาตรดินลูกรังไม่น้อยกว่า ๓๕๐.๐๐ ลูกบาศก์เมตร | ๕๒,๐๐๐ | หมู่ที่ ๑๒ บ้านใหม่หมากวัน | กองช่าง | | | | ← | → | | | | | | | | |
| ๑๐. | โครงการก่อสร้างท่อเหลี่ยม คสล. Box Culvert จุดหนองตะเคียน หมู่ที่ ๑๐ บ้านปงบอน | ขนาด ๒.๑๐ x ๑.๕๐ เมตร ยาว ๗.๐๐ เมตร | ๓๐๐,๐๐๐ | หมู่ที่ ๑๐ บ้านปงบอน | กองช่าง | | | | | ← | → | | | | | | | |
| ๑๑. | โครงการก่อสร้างรางระบายน้ำ คสล. รูปตัวยูพร้อมฝาบปิด จุดเริ่มต้นบ้านนายนรชิต นรรัตน์ จุดสิ้นสุดบ้านนายมานพ นัยดีบ หมู่ที่ ๑๒ บ้านใหม่หมากวัน | กว้าง ๐.๔๐ เมตร ลึก ๐.๕๐ - ๐.๗๐ เมตร ความยาว ๕๔.๐๐ เมตร ก่อสร้างบ่อพักน้ำ ๑ บ่อ พร้อมวางท่อ คสล. ๐.๔๐ ม. จำนวน ๖ ท่อน | ๒๐๐,๐๐๐ | หมู่ที่ ๑๒ บ้านใหม่หมากวัน | กองช่าง | | | | | | | | | ← | → | | | |

❖ แผนงานอุตสาหกรรมและการโยธา

แบบ ผด.๐๒

| ลำดับ ที่ | โครงการ/กิจกรรม | รายละเอียดโครงการ/ กิจกรรม | งบประมาณ (บาท) | สถานที่ ดำเนินการ | หน่วย ดำเนินการ | ๒๕๖๑ | | | ๒๕๖๒ | | | | | | | | | | |
|--------------|--|---|-------------------|------------------------------------|--------------------|------|------|------|------|------|-------|-------|------|-------|------|------|------|--|--|
| | | | | | | ต.ค. | พ.ย. | ธ.ค. | ม.ค. | ก.พ. | มี.ค. | เม.ย. | พ.ค. | มิ.ย. | ก.ค. | ส.ค. | ก.ย. | | |
| ๑๒. | โครงการก่อสร้างรางระบายน้ำ คสล. รูปตัวยูพร้อมฝาปิด หมู่ที่ ๒ บ้านร่องหวาย จุดเริ่มต้นบ้านนาง ราตรี ไสงาม จุดสิ้นสุดสวน นายศราวุธ ศรีประดับ | กว้าง ๐.๔๐ เมตร ลึก ๐.๕๐-๐.๗๐ เมตร ความยาว รวม ๔๔.๕๐ เมตร | ๑๕๐,๐๐๐ | หมู่ที่ ๒ บ้านร่องหวาย | กองช่าง | | | | | | | | | | | | | | |
| ๑๓. | โครงการก่อสร้างรางระบายน้ำ คสล.รูปตัวยูพร้อมฝาปิด จุดบ้าน นางดอน ล้อมวงค์ หมู่ที่ ๑๑ บ้านใหม่ร่องหวาย | กว้าง ๐.๔๐ เมตร ลึก ๐.๓๐ -๐.๔๐ เมตร ความยาว รวม ๓.๔๐ เมตร พร้อมบ่อพักน้ำ จำนวน ๑ บ่อ | ๑๖,๐๐๐ | หมู่ที่ ๑๑ บ้านใหม่ร่อง หวาย | กองช่าง | | | | | | | | | | | | | | |
| ๑๔. | โครงการก่อสร้างรางระบายน้ำ คสล.รูปตัวยูพร้อมฝาปิด จุดเริ่มต้น คลองร่องหวาย จุดสิ้นสุด บ้านนางพวน วงษ์ชาติ หมู่ที่ ๑๑ บ้านใหม่ร่องหวาย | กว้าง ๐.๓๐ เมตร ลึก ๐.๓๐ -๐.๕๐ เมตร ความ ยาวรวม ๓๓.๕๐ เมตร | ๑๔๐,๐๐๐ | หมู่ที่ ๑๑ บ้านใหม่ร่อง หวาย | กองช่าง | | | | | | | | | | | | | | |
| ๑๕. | โครงการก่อสร้างรางระบายน้ำรางวี หมู่ที่ ๑๒ บ้านใหม่มหาวิน | กว้าง ๑.๑๐ เมตร ลึก ๐.๔๐ เม ตร ความยาว ๘๐.๐๐ เมตร พร้อมวางท่อ คสล. ๐.๔๐ ม. ๖ ท่อน | ๕๐,๐๐๐ | หมู่ที่ ๑๒ บ้านใหม่มหาวิน | กองช่าง | | | | | | | | | | | | | | |

❖ แผนงานอุตสาหกรรมและการโยธา

แบบ ผด.๐๒

| ลำดับ ที่ | โครงการ/กิจกรรม | รายละเอียดโครงการ/ กิจกรรม | งบประมาณ (บาท) | สถานที่ ดำเนินการ | หน่วย ดำเนินการ | ๒๕๖๑ | | | ๒๕๖๒ | | | | | | | | |
|--------------|--|---|-------------------|------------------------------------|--------------------|------|------|------|------|------|-------|-------|------|-------|------|------|------|
| | | | | | | ต.ค. | พ.ย. | ธ.ค. | ม.ค. | ก.พ. | มี.ค. | เม.ย. | พ.ค. | มิ.ย. | ก.ค. | ส.ค. | ก.ย. |
| ๑๖. | โครงการขยายผิวจราจร คสล. จุดเริ่มต้นจากจุดบ้านนายสุรชัย ชาคำสนธิ์ จุดสิ้นสุดบ้าน นายภิเชษฐ์ ธิโสดา หมู่ที่ ๑๑ บ้านใหม่ร่องหวาย | กว้าง ๑.๐๐ เมตรสองข้าง ทาง ยาว ๑๒๐.๐๐ เมตร หนา ๐.๑๕ เมตร หรือพื้นที่ไม่น้อย กว่า ๒๔๐.๐๐ ตร.ม. | ๑๑๙,๐๐๐ | หมู่ที่ ๑๑ บ้านใหม่ร่อง หวาย | กองช่าง | | | | | ← | → | | | | | | |
| ๑๗. | โครงการขยายผิวจราจรถนน คสล. จุดเริ่มต้นจากสี่แยกบ้าน นายสุพจน์ หาญกล้า จุดสิ้นสุดสี่ แยกบ้านนางจันทร์ มะลิหอม หมู่ที่ ๒ บ้านร่องหวาย | กว้าง ๑.๐๐ เมตร ยาว ๑๘๒.๐๐ เมตร หนา ๐.๑๕ เมตร หรือพื้นที่ไม่น้อย กว่า ๑๘๒.๐๐ ตารางเมตร | ๙๐,๐๐๐ | หมู่ที่ ๒ บ้านร่องหวาย | กองช่าง | | | | | ← | → | | | | | | |
| ๑๘. | โครงการขยายผิวจราจรถนน คสล. จุดเริ่มต้นบ้านนายประดิษฐ์ แสนพวง จุดสิ้นสุดบ้านนายชัยรัตน์ จันทร์ภักษ์ หมู่ที่ ๖ บ้านป่าตึง | กว้าง ๑.๐๐ เมตรสองข้าง ทาง ยาว ๑๘๗.๐๐ เมตร หนา ๐.๑๕ เมตร หรือพื้นที่ไม่ น้อยกว่า ๓๗๔ ตารางเมตร | ๑๘๐,๐๐๐ | หมู่ที่ ๖ บ้านป่าตึง | กองช่าง | | | | | | | | | ← | → | | |
| ๑๙. | โครงการเทลาดน คสล.ฉาบป่นสถาน หมู่ที่ ๙ บ้านป่าสักงาม ขนาดพื้นที่ลานไม่น้อยกว่า ๒๔๐ ตารางเมตร | ขนาดพื้นที่ลานไม่น้อย กว่า ๒๔๐.๐๐ ตารางเมตร | ๘๗,๐๐๐ | หมู่ที่ ๙ บ้านป่าสักงาม | กองช่าง | | | | | ← | → | | | | | | |
| ๒๐. | โครงการเทลาดน คสล.บริเวณ หอประชุมหมู่บ้าน หมู่ที่ ๗ บ้านดอยศิริมงคล | ขนาดพื้นที่ลานไม่น้อย กว่า ๒๘๓.๐๐ ตารางเมตร | ๑๐๒,๐๐๐ | หมู่ที่ ๗ บ้านดอยศิริ มงคล | กองช่าง | | | | | | | | | ← | → | | |

❖ แผนงานอุตสาหกรรมและการโยธา

แบบ ผต.๐๒

| ลำดับ ที่ | โครงการ/กิจกรรม | รายละเอียดโครงการ/ กิจกรรม | งบประมาณ (บาท) | สถานที่ ดำเนินการ | หน่วย ดำเนินการ | ๒๕๖๑ | | | ๒๕๖๒ | | | | | | | | |
|--------------|--|---|-------------------|------------------------------------|--------------------|------|------|------|------|------|-------|-------|------|-------|------|------|------|
| | | | | | | ต.ค. | พ.ย. | ธ.ค. | ม.ค. | ก.พ. | มี.ค. | เม.ย. | พ.ค. | มิ.ย. | ก.ค. | ส.ค. | ก.ย. |
| ๒๑. | โครงการเทศบาลนครศรีธรรมะสิทธิ์ บริเวณระบบประปาหมู่บ้าน หมู่ที่ ๙ บ้านป่าสักงาม ขนาดพื้นที่ ลานไม่น้อยกว่า ๔๑๐ ตารางเมตร | ขนาดพื้นที่ลานไม่น้อย กว่า ๔๑๐.๐๐ ตารางเมตร | ๑๔๗,๐๐๐ | หมู่ที่ ๙ บ้านป่าสักงาม | กองช่าง | | | | | | | ←→ | | | | | |
| ๒๒. | โครงการปรับปรุงระบบประปาของ หมู่บ้าน หมู่ที่ ๕ บ้านสันไทรงาม | เพื่อจ่ายเป็นค่าโครงการปรับปรุง ระบบประปาหมู่บ้าน หมู่ที่ ๕ บ้านสันไทรงาม | ๖๑,๐๐๐ | หมู่ที่ ๕ บ้านสันไทรงาม | กองช่าง | | | | ←→ | | | | | | | | |
| ๒๓. | โครงการปรับปรุงระบบประปา หมู่บ้าน หมู่ที่ ๑๑ บ้านใหม่ร้อง หวาย | เพื่อจ่ายเป็นค่าโครงการปรับปรุง ระบบประปาหมู่บ้าน หมู่ที่ ๑๑ บ้านใหม่ร้องหวาย | ๒๐,๐๐๐ | หมู่ที่ ๑๑ บ้านใหม่ร้อง หวาย | กองช่าง | | | | ←→ | | | | | | | | |
| ๒๔. | โครงการปรับปรุงระบบประปา หมู่บ้าน หมู่ที่ ๓ บ้านป่าเลา | เพื่อจ่ายเป็นค่าโครงการปรับปรุง ระบบประปาหมู่บ้าน หมู่ที่ ๓ บ้านป่าเลา | ๑๐๐,๐๐๐ | หมู่ที่ ๓ บ้านป่าเลา | กองช่าง | | | | ←→ | | | | | | | | |
| ๒๕. | โครงการปรับปรุงระบบประปา หมู่บ้าน หมู่ที่ ๗ บ้านดอยศิริมงคล | เพื่อจ่ายเป็นค่าโครงการปรับปรุง ระบบประปาหมู่บ้าน หมู่ที่ ๗ บ้านดอยศิริมงคล | ๕๐,๐๐๐ | หมู่ที่ ๗ บ้าน ดอยศิริมงคล | กองช่าง | | | | ←→ | | | | | | | | |
| ๒๖. | โครงการปรับปรุงระบบประปา หมู่บ้าน หมู่ที่ ๙ บ้านป่าสักงาม | เพื่อจ่ายเป็นค่าโครงการปรับปรุง ระบบประปาหมู่บ้าน หมู่ที่ ๙ บ้านป่าสักงาม | ๔๐,๐๐๐ | หมู่ที่ ๙ บ้านป่าสักงาม | กองช่าง | | | | ←→ | | | | | | | | |

❖ แผนงานอุตสาหกรรมและการโยธา

| ลำดับ ที่ | โครงการ/กิจกรรม | รายละเอียดโครงการ/ กิจกรรม | งบประมาณ (บาท) | สถานที่ ดำเนินการ | หน่วย ดำเนินการ | ๒๕๖๑ | | | ๒๕๖๒ | | | | | | | | |
|--------------|--|---|-------------------|--|--------------------|--------|------|------|------|------|-------|-------|------|-------|------|------|------|
| | | | | | | ต.ค. | พ.ย. | ธ.ค. | ม.ค. | ก.พ. | มี.ค. | เม.ย. | พ.ค. | มิ.ย. | ก.ค. | ส.ค. | ก.ย. |
| ๒๗. | โครงการก่อสร้างอาคารศูนย์พัฒนา เด็กเล็ก (งบเงินอุดหนุนเฉพาะกิจ) | ก่อสร้างอาคารศูนย์พัฒนาเด็ก เล็ก ขนาด๕๑-๘๐ คน ตอก เสาเข็ม | ๒,๔๗๐,๐๐๐ | อบต.ดงมหาวัน | กองช่าง | ←————→ | | | | | | | | | | | |
| ๒๘ | โครงการปรับปรุงถนนทางหลวง ท้องถิ่น สาย ชร.ถ.๖๖-๐๐๔ บ้าน สันไทรงาม-บ้านป่าสักงาม ตำบลดงมหาวัน (งบเงินอุดหนุนเฉพาะกิจ) | ถนนที่มียางธรรมชาติเป็น ส่วนผสม กว้าง ๖ เมตร ยาว ๓,๔๕๐ เมตร หนา ๐๐.๕ เมตร หรือมีพื้นที่ไม่น้อยกว่า ๒๐,๗๐๐ ตารางเมตร | ๙,๘๖๔,๐๐๐ | ถนนทางหลวง ท้องถิ่น สาย ชร.ถ.๖๖-๐๐๔ บ้านสันไทรงาม- บ้านป่าสักงาม | กองช่าง | ←————→ | | | | | | | | | | | |

บัญชีโครงการ/กิจกรรม/งบประมาณ
แผนดำเนินงาน ประจำปีงบประมาณ พ.ศ. ๒๕๖๒
องค์การบริหารส่วนตำบลดงมะหว้า อำเภอเวียงเชียงรุ้ง จังหวัดเชียงราย

ยุทธศาสตร์ที่ ๒ การพัฒนาด้านเศรษฐกิจและการท่องเที่ยว

❖ แผนงานเคหะและชุมชน

แบบ ผด.๐๒

| ลำดับ ที่ | โครงการ/กิจกรรม | รายละเอียดโครงการ/ กิจกรรม | งบประมาณ (บาท) | สถานที่ ดำเนินการ | หน่วย ดำเนินการ | ๒๕๖๑ | | | ๒๕๖๒ | | | | | | | | | |
|--------------|----------------------|--|-------------------|----------------------|--------------------|------|------|------|------|------|-------|-------|------|-------|------|------|------|---|
| | | | | | | ต.ค. | พ.ย. | ธ.ค. | ม.ค. | ก.พ. | มี.ค. | เม.ย. | พ.ค. | มิ.ย. | ก.ค. | ส.ค. | ก.ย. | |
| ๑. | โครงการกำจัดผักตบชวา | เพื่อจ่ายเป็นค่าใช้จ่ายตาม โครงการกำจัดผักตบชวาใน แหล่งน้ำ | ๒๐,๐๐๐ | ตำบลดงมะหว้า | กองช่าง | | | | | | | | | | | | | ↔ |

❖ แผนงานอุตสาหกรรมและการโยธา

| ลำดับ ที่ | โครงการ/กิจกรรม | รายละเอียดโครงการ/ กิจกรรม | งบประมาณ (บาท) | สถานที่ ดำเนินการ | หน่วย ดำเนินการ | ๒๕๖๑ | | | ๒๕๖๒ | | | | | | | | | | |
|--------------|--|--|-------------------|----------------------------|--------------------|--------|------|------|------|------|-------|-------|------|-------|------|------|------|--|--|
| | | | | | | ต.ค. | พ.ย. | ธ.ค. | ม.ค. | ก.พ. | มี.ค. | เม.ย. | พ.ค. | มิ.ย. | ก.ค. | ส.ค. | ก.ย. | | |
| ๑. | โครงการขุดเจาะบ่อบาดาล หมู่ที่ ๕ บ้านสันไทรงาม (งบเงินอุดหนุนเฉพาะกิจ) | ขุดเจาะบ่อบาดาลให้น้ำมาใช้ เพื่อการอุปโภค | ๗๒๓,๐๐๐ | หมู่ที่ ๕ บ้านสันไทรงาม | กองช่าง | ←————→ | | | | | | | | | | | | | |
| ๒. | โครงการปรับปรุงและพัฒนาแหล่ง น้ำ(ขุดลอกหนองป่าสัก) หมู่ที่ ๖ บ้านป่าตึง (งบเงินอุดหนุนเฉพาะกิจ) | ปริมาณดินขุดไม่น้อยกว่า ๒๐,๕๕๐ ลูกบาศก์เมตร | ๗๕๕,๐๐๐ | หมู่ที่ ๖ บ้านป่าตึง | กองช่าง | ←————→ | | | | | | | | | | | | | |

บัญชีโครงการ/กิจกรรม/งบประมาณ
แผนดำเนินงาน ประจำปีงบประมาณ พ.ศ. ๒๕๖๒
องค์การบริหารส่วนตำบลดงมหาวัน อำเภอเวียงเชียงรุ้ง จังหวัดเชียงราย

ยุทธศาสตร์ที่ ๒ การพัฒนาด้านเศรษฐกิจและการท่องเที่ยว

❖ แผนงานส่งเสริมและสนับสนุนความเข้มแข็งของชุมชน

แบบ ผด.๐๒

| ลำดับ ที่ | โครงการ/กิจกรรม | รายละเอียดโครงการ/ กิจกรรม | งบประมาณ (บาท) | สถานที่ ดำเนินการ | หน่วย ดำเนินการ | ๒๕๖๑ | | | ๒๕๖๒ | | | | | | | | | |
|--------------|--|--|-------------------|------------------------------------|--------------------|------|------|------|------|------|-------|-------|------|-------|------|------|------|--|
| | | | | | | ต.ค. | พ.ย. | ธ.ค. | ม.ค. | ก.พ. | มี.ค. | เม.ย. | พ.ค. | มิ.ย. | ก.ค. | ส.ค. | ก.ย. | |
| ๑. | โครงการส่งเสริมอาชีพผู้สูงอายุ หมู่ที่ ๕ บ้านสันทรายงาม | เพื่อจ่ายเป็น ค่าใช้จ่ายโครงการ ส่งเสริมอาชีพผู้สูงอายุ หมู่ที่ ๕ บ้านสันทรายงาม โดยจ่ายเป็น ค่าใช้จ่ายเกี่ยวกับการดำเนิน โครงการ | ๓๐,๐๐๐ | หมู่ที่ ๕ บ้านสันทรายงาม | สำนักงานปลัด | | | ↔ | | | | | | | | | | |
| ๒. | โครงการอบรมและศึกษาดูงานด้าน เศรษฐกิจพอเพียง หมู่ที่ ๙ บ้านป่าสักงาม | เพื่อจ่ายเป็น โครงการอบรมและ ศึกษาดูงานด้านเศรษฐกิจ พอเพียง หมู่ที่ ๙ บ้านป่าสัก งาม โดยจ่ายเป็นค่าใช้จ่าย เกี่ยวกับการดำเนินโครงการ | ๓๖,๐๐๐ | หมู่ที่ ๙ บ้านป่าสักงาม | สำนักงานปลัด | | | ↔ | | | | | | | | | | |
| ๓. | โครงการอบรมเศรษฐกิจพอเพียง หมู่ที่ ๑๑ บ้านใหม่ร่องหวาย | โครงการอบรมเศรษฐกิจ พอเพียง หมู่ที่ ๑๑ บ้านใหม่ร่องหวาย โดยจ่ายเป็นค่าใช้จ่ายเกี่ยวกับ การดำเนินโครงการ | ๒๕,๐๐๐ | หมู่ที่ ๑๑ บ้านใหม่ร่อง หวาย | สำนักงานปลัด | | | ↔ | | | | | | | | | | |

❖ แผนงานการเกษตร

แบบ ผด.๐๒

| ลำดับ ที่ | โครงการ/กิจกรรม | รายละเอียดโครงการ/ กิจกรรม | งบประมาณ (บาท) | สถานที่ ดำเนินการ | หน่วย ดำเนินการ | ๒๕๖๑ | | | ๒๕๖๒ | | | | | | | | | | | |
|--------------|--|--|-------------------|--|--------------------|------|------|------|------|------|-------|-------|------|-------|------|------|------|--|--|--|
| | | | | | | ต.ค. | พ.ย. | ธ.ค. | ม.ค. | ก.พ. | มี.ค. | เม.ย. | พ.ค. | มิ.ย. | ก.ค. | ส.ค. | ก.ย. | | | |
| ๑. | โครงการพัฒนาศูนย์บริการและ ถ่ายทอดเทคโนโลยีการเกษตร | เพื่อจ่ายเป็นค่าใช้จ่ายตาม โครงการพัฒนาศูนย์บริการและ ถ่ายทอดเทคโนโลยีการเกษตร หรือค่าใช้จ่ายอื่น ๆ ที่มีความ จำเป็นในการดำเนิน โครงการ ฯลฯ | ๒๐,๐๐๐ | ศูนย์บริการและ ถ่ายทอด เทคโนโลยีการ เกษตร ตำบลง มหาวัน | สำนักงานปลัด | | | | | | | | | | | | | | | |

บัญชีโครงการ/กิจกรรม/งบประมาณ
แผนดำเนินงาน ประจำปีงบประมาณ พ.ศ. ๒๕๖๒
องค์การบริหารส่วนตำบลดงมหาวัน อำเภอเวียงเชียงรุ้ง จังหวัดเชียงราย

ยุทธศาสตร์ที่ ๓ การพัฒนาด้านการศึกษาและการพัฒนาทรัพยากรมนุษย์

❖ **งานบริหารทั่วไปเกี่ยวกับการศึกษา**

แบบ ผด.๐๒

| ลำดับ ที่ | โครงการ/กิจกรรม | รายละเอียดโครงการ/ กิจกรรม | งบประมาณ (บาท) | สถานที่ ดำเนินการ | หน่วย ดำเนินการ | ๒๕๖๑ | | | ๒๕๖๒ | | | | | | | | | |
|--------------|---|---|-------------------|---|--------------------|------|------|------|------|------|-------|-------|------|-------|------|------|------|---|
| | | | | | | ต.ค. | พ.ย. | ธ.ค. | ม.ค. | ก.พ. | มี.ค. | เม.ย. | พ.ค. | มิ.ย. | ก.ค. | ส.ค. | ก.ย. | |
| ๑. | โครงการจัดงานวันเด็กแห่งชาติ | ดำเนินงานโครงการจัดงานวันเด็กแห่งชาติ | ๒๐,๐๐๐ | อบต.ดงมหาวัน | กองการศึกษาฯ | | | | ↔ | | | | | | | | | |
| ๒. | โครงการสนับสนุนค่าใช้จ่ายการบริหารสถานศึกษา | (๑) ค่าอาหารกลางวันเด็กเล็ก จำนวน ๓๙๒,๐๐๐ บาท (๒) ค่าจัดการเรียนการสอนของศูนย์พัฒนาเด็กเล็ก (๓) ค่าหนังสือเรียน จำนวน ๘,๔๐๐ บาท (๔) ค่าอุปกรณ์การเรียน จำนวน ๘,๔๐๐ บาท (๕) ค่าเครื่องแบบนักเรียน จำนวน ๑๒,๖๐๐ บาท (๖) ค่ากิจกรรมพัฒนาผู้เรียน จำนวน ๑๘,๐๖๐ บาท | ๕๗๕,๔๖๐ | ศูนย์พัฒนาเด็กเล็ก ทั้ง ๓ แห่ง -บ้านสันไทรงาม -บ้านร่องหวาย -บ้านปงเคียน | กองการศึกษาฯ | ← | | | | | | | | | | | | → |

❖ งานบริหารทั่วไปเกี่ยวกับการศึกษา

แบบ ผด.๐๒

| ลำดับ ที่ | โครงการ/กิจกรรม | รายละเอียดโครงการ/ กิจกรรม | งบประมาณ (บาท) | สถานที่ ดำเนินการ | หน่วย ดำเนินการ | ๒๕๖๑ | | ๒๕๖๒ | | | | | | | | | | | |
|--------------|---|--|-------------------|--|--------------------|------|------|------|------|------|-------|-------|------|-------|------|------|------|--|---|
| | | | | | | ต.ค. | พ.ย. | ธ.ค. | ม.ค. | ก.พ. | มี.ค. | เม.ย. | พ.ค. | มิ.ย. | ก.ค. | ส.ค. | ก.ย. | | |
| ๓. | ค่าอาหารเสริม (นม) | ๑.ค่าจัดซื้อจัดจ้างอาหารเสริม (นม) สำหรับศูนย์พัฒนาเด็กเล็ก (ศพด.) สังกัด อบต.ดงมหาวัน ทั้ง ๓ แห่ง ๒.ค่าจัดซื้อจัดจ้างอาหารเสริม (นม) สำหรับเด็กอนุบาล และเด็ก ป.๑ - ป.๖ ร.ร.ในพื้นที่องค์การบริหารส่วนตำบลดงมหาวัน | ๑,๐๙๒,๒๔๐ | ศูนย์พัฒนาเด็กเล็ก ทั้ง ๓ แห่ง -บ้านสันไทรงาม -บ้านร่องหวาย -บ้านปงเคียน ร.ร.ในพื้นที่องค์การบริหารส่วนตำบลดงมหาวัน ๓ แห่ง | กองการศึกษา | ← | | | | | | | | | | | | | → |
| ๔. | สนับสนุนอาหารกลางวันโรงเรียนในพื้นที่องค์การบริหารส่วนตำบลดงมหาวัน | เงินอุดหนุนอาหารกลางวันให้กับโรงเรียนในพื้นที่องค์การบริหารส่วนตำบลดงมหาวัน อัตราคนละ ๒๐ บาทต่อคน จำนวน ๒๐๐ วัน | ๑,๙๖๐,๐๐๐ | ร.ร.ในพื้นที่องค์การบริหารส่วนตำบลดงมหาวัน ๓ แห่ง -อนุบาลบ้านดงมหาวัน -บ้านร่องหวาย -บ้านปงเคียน | กองการศึกษา | ← | | | | | | | | | | | | | → |
| ๕. | ชุดอุปกรณ์ห้องเรียนโครงการพัฒนาคุณภาพการศึกษาด้วยเทคโนโลยีสารสนเทศ DLTV ศูนย์พัฒนาเด็กเล็กบ้านสันไทรงาม (งบอุดหนุนเฉพาะกิจ) | เพื่อพัฒนาพัฒนาคุณภาพการศึกษาด้วยเทคโนโลยีสารสนเทศ DLTV | ๓๐,๗๐๐ | ศูนย์พัฒนาเด็กเล็กบ้านสันไทรงาม | กองการศึกษา | ← | | | | | | | | | | | | | → |

❖ แผนงานการศาสนาวัฒนธรรมและนันทนาการ

| ลำดับ ที่ | โครงการ/กิจกรรม | รายละเอียดโครงการ/ กิจกรรม | งบประมาณ (บาท) | สถานที่ ดำเนินการ | หน่วย ดำเนินการ | ๒๕๖๑ | | | ๒๕๖๒ | | | | | | | | | |
|--------------|--|--|-------------------|----------------------|--------------------------------------|------|------|------|------|------|-------|-------|------|-------|------|------|------|--|
| | | | | | | ต.ค. | พ.ย. | ธ.ค. | ม.ค. | ก.พ. | มี.ค. | เม.ย. | พ.ค. | มิ.ย. | ก.ค. | ส.ค. | ก.ย. | |
| ๑. | โครงการจัดการแข่งขันกีฬาเยาวชนและประชาชนตำบลดงมหาวัน | ดำเนินการจัดการแข่งขันกีฬาเยาวชนและประชาชนตำบลดงมหาวัน | ๑๐๐,๐๐๐ | อบต.ดงมหาวัน | กองการศึกษาฯ | | | | | ↔ | | | | | | | | |
| ๒. | โครงการจัดงานส่งเสริมวัฒนธรรมประเพณีชนเผ่า | ดำเนินการจัดกิจกรรมส่งเสริมวัฒนธรรมประเพณีชนเผ่า | ๓๐,๐๐๐ | พื้นที่เวียงราชพลี | กองการศึกษาฯ | | | ↔ | | | | | | | | | | |
| ๓. | โครงการส่งเสริมวัฒนธรรมประเพณีรดน้ำดำหัวผู้สูงอายุตำบลดงมหาวัน | ดำเนินการจัดกิจกรรมส่งเสริมวัฒนธรรมประเพณีรดน้ำดำหัวผู้สูงอายุตำบลดงมหาวัน | ๒๐,๐๐๐ | อบต.ดงมหาวัน | กองการศึกษาฯ | | | | | | ↔ | | | | | | | |
| ๔. | โครงการส่งเสริมอนุรักษ์วัฒนธรรมประเพณีบุญบั้งไฟตำบลดงมหาวัน | ดำเนินการจัดกิจกรรมส่งเสริมอนุรักษ์วัฒนธรรมประเพณีบุญบั้งไฟตำบลดงมหาวัน | ๑๐,๐๐๐ | อบต.ดงมหาวัน | กองการศึกษาฯ | | | | | | | ↔ | | | | | | |
| ๕. | โครงการส่งเสริมศิลปวัฒนธรรมและภูมิปัญญาท้องถิ่นของจังหวัดเชียงรายในคราวที่จะมีการแข่งขันกีฬาแห่งชาติ ครั้งที่ ๔๖ “เจียงฮายเกมส์” | อุดหนุนงบประมาณให้กับอำเภอเวียงเชียงรุ้งจัดกิจกรรมส่งเสริมศิลปวัฒนธรรม และภูมิปัญญาท้องถิ่นของจังหวัดเชียงรายในคราวที่จะมีการแข่งขันกีฬาแห่งชาติ ครั้งที่ ๔๖ “เจียงฮายเกมส์” อำเภอเวียงเชียงรุ้ง จังหวัดเชียงราย | ๘๕,๐๐๐ | อำเภอเวียงเชียงรุ้ง | กองการศึกษาฯ/ อำเภอเวียงเชียงรุ้ง | ↔ | | | | | | | | | | | | |
| ๖. | โครงการจัดเครื่องสักการะถวายเนื่องในวันคล้ายวันสวรรคตของสมเด็จพระศรีนครินทราบรมราชชนนี | อุดหนุนงบประมาณให้กับอำเภอเวียงเชียงรุ้งจัดกิจกรรมจัดเครื่องสักการะถวายเนื่องในวันคล้ายวันสวรรคตของสมเด็จพระศรีนครินทราบรมราชชนนี | ๕,๐๐๐ | อำเภอเวียงเชียงรุ้ง | กองการศึกษาฯ/ อำเภอเวียงเชียงรุ้ง | | | | | | | | | ↔ | | | | |

❖ แผนงานการศาสนาวัฒนธรรมและนันทนาการ

แบบ ผด.๐๒

| ลำดับ ที่ | โครงการ/กิจกรรม | รายละเอียดโครงการ/ กิจกรรม | งบประมาณ (บาท) | สถานที่ ดำเนินการ | หน่วย ดำเนินการ | ๒๕๖๑ | | | ๒๕๖๒ | | | | | | | | | |
|--------------|--|---|-------------------|-------------------------|---|------|------|------|------|------|-------|-------|------|-------|------|------|------|--|
| | | | | | | ต.ค. | พ.ย. | ธ.ค. | ม.ค. | ก.พ. | มี.ค. | เม.ย. | พ.ค. | มิ.ย. | ก.ค. | ส.ค. | ก.ย. | |
| ๗. | โครงการจัดงานเนื่องในวันคล้ายวัน สวรรคตพระบาทสมเด็จพระ ปรมินทรมหาภูมิพลอดุลยเดช | อุดหนุนงบประมาณให้กับ อำเภอเวียงเชียงรุ้งจัดกิจกรรม จัดงานเนื่องในวันคล้ายวัน สวรรคตพระบาทสมเด็จพระ ปรมินทรมหาภูมิพลอดุลยเดช | ๕,๐๐๐ | อำเภอเวียงเชียง รุ้ง | กองการศึกษา/ อำเภอเวียงเชียง รุ้ง | ↔ | | | | | | | | | | | | |
| ๘. | โครงการจัดงานเนื่องในโอกาสวัน เฉลิมพระชนมพรรษา สมเด็จพระเจ้าอยู่หัวมหาวชิราลง กรณ บดินทรเทพยวรางกูร | อุดหนุนงบประมาณให้กับ อำเภอเวียงเชียงรุ้งจัดกิจกรรม จัดงานเนื่องในโอกาสวันเฉลิม พระชนมพรรษา สมเด็จพระเจ้าอยู่หัวมหาวชิรา ลงกรณ บดินทรเทพยวรางกูร | ๕,๐๐๐ | อำเภอเวียงเชียง รุ้ง | กองการศึกษา/ อำเภอเวียงเชียง รุ้ง | | | | | | | | | | ↔ | | | |
| ๙. | โครงการจัดงานประเพณีนมัสการ และสงฆ์น้ำพระธาตุดอยตุง "หกเป็ง ล่องฟ้า ไหว้สาพระธาตุดอยตุง" | อุดหนุนงบประมาณให้กับ อำเภอเวียงเชียงรุ้งจัดกิจกรรม จัดงานประเพณีนมัสการและ สงฆ์น้ำพระธาตุดอยตุง "หกเป็ง ล่องฟ้า ไหว้สาพระธาตุดอยตุง" | ๕,๐๐๐ | วัดพระธาตุดอย ตุง | กองการศึกษา/ อำเภอเวียงเชียง รุ้ง | | | | ↔ | | | | | | | | | |
| ๑๐. | โครงการจัดงานพ่อบุญมั่งราย มหาราชและงานกาชาดจังหวัด เชียงราย | อุดหนุนงบประมาณให้กับ อำเภอเวียงเชียงรุ้งจัดกิจกรรม จัดงานพ่อบุญมั่งรายมหาราช และงานกาชาดจังหวัดเชียงราย | ๓๐,๐๐๐ | อำเภอเมือง เชียงราย | กองการศึกษา/ อำเภอเวียงเชียง รุ้ง | | | | ↔ | | | | | | | | | |

❖ แผนงานการศาสนาวัฒนธรรมและนันทนาการ

แบบ ผด.๐๒

| ลำดับ ที่ | โครงการ/กิจกรรม | รายละเอียดโครงการ/ กิจกรรม | งบประมาณ (บาท) | สถานที่ ดำเนินการ | หน่วย ดำเนินการ | ๒๕๖๑ | | | ๒๕๖๒ | | | | | | | | | |
|--------------|---|--|-------------------|-------------------------|---|------|------|------|------|------|-------|-------|------|-------|------|------|------|--|
| | | | | | | ต.ค. | พ.ย. | ธ.ค. | ม.ค. | ก.พ. | มี.ค. | เม.ย. | พ.ค. | มิ.ย. | ก.ค. | ส.ค. | ก.ย. | |
| ๑๑. | โครงการจัดงานพิธีถวายบังคมและ วางพวงมาลาเนื่องในวันปิยมหาราช | อุดหนุนงบประมาณให้กับ อำเภอเวียงเชียงรุ้งจัดกิจกรรม จัดงานพิธีถวายบังคมและวาง พวงมาลาเนื่องในวันปิยมหาราช | ๕,๐๐๐ | อำเภอเวียงเชียง รุ้ง | กองการศึกษา/ อำเภอเวียงเชียง รุ้ง | ↔ | | | | | | | | | | | | |
| ๑๒. | โครงการจัดงานวันเฉลิม พระชนมพรรษา พระนางเจ้าฯ พระบรมราชินีนาถ | อุดหนุนงบประมาณให้กับ อำเภอเวียงเชียงรุ้งจัดกิจกรรม จัดงานวันเฉลิมพระชนมพรรษา พระนางเจ้าฯ พระบรมราชินีนาถ | ๑๐,๐๐๐ | อำเภอเวียงเชียง รุ้ง | กองการศึกษา/ อำเภอเวียงเชียง รุ้ง | | | | | | | | | | | | ↔ | |
| ๑๓. | โครงการจัดงานวันชาติไทย | อุดหนุนงบประมาณให้กับ อำเภอเวียงเชียงรุ้งจัดกิจกรรม จัดงานวันชาติไทย | ๕,๐๐๐ | อำเภอเวียงเชียง รุ้ง | กองการศึกษา/ อำเภอเวียงเชียง รุ้ง | | | ↔ | | | | | | | | | | |
| ๑๔. | โครงการจัดงานสงฆ์พุ่มน้ยมังราย มหาราช | อุดหนุนงบประมาณให้กับ อำเภอเวียงเชียงรุ้งจัดกิจกรรม จัดงานสงฆ์พุ่มน้ยมังราย มหาราช | ๕,๐๐๐ | อำเภอเมือง เชียงราย | กองการศึกษา/ อำเภอเวียงเชียง รุ้ง | | | | | | ↔ | | | | | | | |
| ๑๕. | โครงการจัดเครื่องสักการะถวาย เนื่องในวันคล้ายวันพระราชสมภพ สมเด็จพระศรีนครินทราบรมราช ชนนี | อุดหนุนงบประมาณให้กับ อำเภอเวียงเชียงรุ้งจัดกิจกรรม จัดเครื่องสักการะถวายเนื่องใน วันคล้ายวันพระราชสมภพ สมเด็จพระศรีนครินทราบรม ราชชนนี | ๕,๐๐๐ | อำเภอเวียงเชียง รุ้ง | กองการศึกษา/ อำเภอเวียงเชียง รุ้ง | ↔ | | | | | | | | | | | | |

บัญชีโครงการ/กิจกรรม/งบประมาณ
แผนดำเนินงาน ประจำปีงบประมาณ พ.ศ. ๒๕๖๒
องค์การบริหารส่วนตำบลดงมหาวัน อำเภอเวียงเชียงรุ้ง จังหวัดเชียงราย

ยุทธศาสตร์ที่ ๔ การพัฒนาคุณภาพชีวิตและสังคมเพื่อให้ประชาชนอยู่เย็นเป็นสุข

❖ แผนงานการรักษาความสงบภายใน

แบบ ผด.๐๒

| ลำดับ ที่ | โครงการ/กิจกรรม | รายละเอียดโครงการ/ กิจกรรม | งบประมาณ (บาท) | สถานที่ ดำเนินการ | หน่วย ดำเนินการ | ๒๕๖๑ | | ๒๕๖๒ | | | | | | | | |
|--------------|---|---|-------------------|----------------------------------|--------------------------------------|------|--------|--------|--------|------|--------|-------|------|-------|------|------|
| | | | | | | ต.ค. | พ.ย. | ธ.ค. | ม.ค. | ก.พ. | มี.ค. | เม.ย. | พ.ค. | มิ.ย. | ก.ค. | ส.ค. |
| ๑. | โครงการป้องกันและลดอุบัติเหตุทางถนนในช่วงเทศกาลสำคัญ | ดำเนินการจัดกิจกรรมป้องกันและลดอุบัติเหตุทางถนนในช่วงเทศกาลสำคัญ | ๒๐,๐๐๐ | พื้นที่รับผิดชอบอบต.ดงมหาวัน | สำนักงานปลัด | | ←————→ | | | | | | | | | |
| ๒. | โครงการฝึกซ้อมแผนป้องกันและบรรเทาสาธารณภัย | ดำเนินการอบรมเชิงปฏิบัติการฝึกซ้อมแผนป้องกันและบรรเทาสาธารณภัย | ๓๐,๐๐๐ | อบต.ดงมหาวัน | สำนักงานปลัด | | | | | | ←————→ | | | | | |
| ๓. | โครงการฝึกอบรมการดับเพลิงเบื้องต้น | ดำเนินการฝึกอบรมการดับเพลิงเบื้องต้น | ๑๐,๐๐๐ | อบต.ดงมหาวัน | สำนักงานปลัด | | | ←————→ | | | | | | | | |
| ๔. | โครงการฝึกอบรมเชิงปฏิบัติการจัดทำแนวป้องกันไฟฟ้า | ดำเนินการอบรมเชิงปฏิบัติการจัดทำแนวป้องกันไฟฟ้า | ๓๐,๐๐๐ | พื้นที่ป่าชุมชนในเขตอบต.ดงมหาวัน | สำนักงานปลัด | | | | ←————→ | | | | | | | |
| ๕. | โครงการรณรงค์ป้องกันและแก้ไขปัญหายาเสพติดจากหมอกควัน | ดำเนินการกิจกรรมรณรงค์ป้องกันและแก้ไขปัญหายาเสพติดจากหมอกควัน | ๗,๐๐๐ | พื้นที่รับผิดชอบอบต.ดงมหาวัน | สำนักงานปลัด | | | ←————→ | | | | | | | | |
| ๖. | โครงการจัดกิจกรรมวันอาสาสมัครป้องกันฝ่ายพลเรือน (วัน อปพร.) | อุดหนุนงบประมาณให้กับอำเภอเวียงเชียงรุ้งจัดกิจกรรมกิจกรรมวันอาสาสมัครป้องกันฝ่ายพลเรือน (วัน อปพร.) | ๕,๐๐๐ | อำเภอเวียงเชียงรุ้ง | สำนักงานปลัด/ อำเภอเวียงเชียงรุ้ง | | | | ↔ | | | | | | | |

❖ แผนงานสร้างความเข้มแข็งของชุมชน

| ลำดับ ที่ | โครงการ/กิจกรรม | รายละเอียดโครงการ/ กิจกรรม | งบประมาณ (บาท) | สถานที่ ดำเนินการ | หน่วย ดำเนินการ | ๒๕๖๑ | | | ๒๕๖๒ | | | | | |
|--------------|--|---|-------------------|----------------------------------|--|--------|------|------|--------|------|-------|-------|------|-------|
| | | | | | | ต.ค. | พ.ย. | ธ.ค. | ม.ค. | ก.พ. | มี.ค. | เม.ย. | พ.ค. | มิ.ย. |
| ๑. | โครงการจัดทำแผนพัฒนา ท้องถิ่นสี่ปี | ดำเนินการจัดกิจกรรมประชุม ประชาคมทำแผนพัฒนาท้องถิ่น | ๑๐,๐๐๐ | พื้นที่รับผิดชอบ อบต.ดงมหาวัน | สำนักงานปลัด | | | | ←————→ | | | | | |
| ๒. | โครงการติดตามและประเมินผล แผนพัฒนาท้องถิ่น | ดำเนินการจัดประชุมและทำ รายงานการติดตามประเมินผล แผนพัฒนาท้องถิ่น | ๕,๐๐๐ | อบต.ดงมหาวัน | สำนักงานปลัด | ←————→ | | | | | | | | |
| ๓. | โครงการพัฒนาศักยภาพผู้สูงอายุ ตำบลดงมหาวัน | ดำเนินการจัดอบรมศักยภาพ ผู้สูงอายุตำบลดงมหาวัน และศึกษาดูงาน | ๖๐,๐๐๐ | อบต.ดงมหาวัน | สำนักงานปลัด | | | | | | ↔ | | | |
| ๔. | โครงการพัฒนาศักยภาพองค์กรสตรี ตำบลดงมหาวัน | ดำเนินการจัดอบรมพัฒนา ศักยภาพองค์กรสตรีตำบลดง มหาวันและศึกษาดูงาน | ๖๐,๐๐๐ | อบต.ดงมหาวัน | สำนักงานปลัด | | | | | | | | ↔ | |
| ๕. | โครงการศูนย์ประสานงานพลัง แผ่นดินเอาชนะยาเสพติดตำบลดง มหาวัน | ดำเนินการอบรมให้ความรู้ เกี่ยวกับยาเสพติด | ๓๐,๐๐๐ | อบต.ดงมหาวัน | สำนักงานปลัด | | | | | ↔ | | | | |
| ๖. | โครงการป้องกันและแก้ไขปัญหา ยาเสพติดของศูนย์ปฏิบัติการป้องกัน และปราบปรามยาเสพติดอำเภอ เวียงเชียงรุ้ง | อุดหนุนงบประมาณให้กับ อำเภอเวียงเชียงรุ้งดำเนิน กิจกรรมป้องกันและแก้ไข ปัญหาเสพติดของศูนย์ ปฏิบัติการป้องกันและ ปราบปรามยาเสพติด | ๓๐,๐๐๐ | อำเภอเวียงเชียง รุ้ง | สำนักงานปลัด/ อำเภอเวียงเชียง รุ้ง | ←————→ | | | | | | | | |

แบบ ผด.๐๒

❖ แผนงานสังคมสงเคราะห์

| ลำดับที่ | โครงการ/กิจกรรม | รายละเอียดโครงการ/กิจกรรม | งบประมาณ (บาท) | สถานที่ดำเนินการ | หน่วยดำเนินการ | ๒๕๖๑ | | | ๒๕๖๒ | | | | | | | | | | | | | |
|----------|---|---|----------------|------------------|----------------|------|------|------|------|------|-------|-------|------|-------|------|------|------|--|--|--|--|--|
| | | | | | | ต.ค. | พ.ย. | ธ.ค. | ม.ค. | ก.พ. | มี.ค. | เม.ย. | พ.ค. | มิ.ย. | ก.ค. | ส.ค. | ก.ย. | | | | | |
| ๑. | โครงการส่งเสริมและพัฒนาคุณภาพชีวิตเด็กและสตรี | ดำเนินการอบรมส่งเสริมและพัฒนาคุณภาพชีวิตเด็กและสตรี | ๒๐,๐๐๐ | อบต.ดงมหาวัน | สำนักงานปลัดฯ | | | | | | | | | | | | | | | | | |

❖ แผนงานสาธารณสุข

| ลำดับ ที่ | โครงการ/กิจกรรม | รายละเอียดโครงการ/ กิจกรรม | งบประมาณ (บาท) | สถานที่ ดำเนินการ | หน่วย ดำเนินการ | ๒๕๖๑ | | | ๒๕๖๒ | | | | | | | | | | | |
|--------------|--|--|-------------------|----------------------------------|--|------|------|------|------|------|-------|-------|------|-------|------|------|------|--|--|--|
| | | | | | | ต.ค. | พ.ย. | ธ.ค. | ม.ค. | ก.พ. | มี.ค. | เม.ย. | พ.ค. | มิ.ย. | ก.ค. | ส.ค. | ก.ย. | | | |
| ๑. | โครงการป้องกันโรคไข้เลือดออก | ดำเนินกิจกรรมรณรงค์โครงการ ป้องกันโรคไข้เลือดออกและ ฉีดพ่นหมอกควันในพื้นที่ | ๙๖,๐๐๐ | พื้นที่รับผิดชอบ อบต.ดงมหาวัน | สำนักงานปลัดฯ | | | | | | | | | | | | | | | |
| ๒. | โครงการสัตว์ปลอดโรค คน ปลอดภัย จากโรคพิษสุนัขบ้า | ดำเนินกิจกรรมรณรงค์โรคพิษ สุนัขบ้า การขึ้นทะเบียนสุนัข แมว และการฉีดวัคซีน | ๒๘,๗๑๐ | พื้นที่รับผิดชอบ อบต.ดงมหาวัน | สำนักงานปลัดฯ | | | | | | | | | | | | | | | |
| ๓. | โครงการอบรมให้ความรู้ในการ บริหารจัดการขยะในหมู่บ้าน | ดำเนินการอบรมให้ความรู้ใน การบริหารจัดการขยะใน หมู่บ้าน | ๑๐,๐๐๐ | อบต.ดงมหาวัน | สำนักงานปลัดฯ | | | | | | | | | | | | | | | |
| ๔. | โครงการผ่าตัดทำหมันเพื่อลด จำนวนสุนัขและแมวที่เป็นสัตว์ พาหะของโรคพิษสุนัขบ้าในสุนัข และแมวไม่มีเจ้าของในพื้นที่จังหวัด เชียงราย | อุดหนุนงบประมาณให้กับปศุ สัตว์จังหวัดเชียงราย ดำเนินการ ผ่าตัดทำหมันเพื่อลดจำนวน สุนัขและแมวที่เป็นสัตว์พาหะ ของโรคพิษสุนัขบ้าในสุนัขและ แมวไม่มีเจ้าของในพื้นที่ | ๓,๐๐๐ | พื้นที่รับผิดชอบ อบต.ดงมหาวัน | สำนักงานปลัดฯ /ปศุสัตว์จังหวัด เชียงราย | | | | | | | | | | | | | | | |
| ๕. | โครงการพระราชดำริด้าน สาธารณสุข | อุดหนุนงบประมาณให้กับ กรรมการหมู่บ้านทุกหมู่บ้านใน การดำเนินกิจกรรมอบรมให้ ความรู้ตามโครงการ พระราชดำริด้านสาธารณสุข | ๒๒๐,๐๐๐ | พื้นที่รับผิดชอบ อบต.ดงมหาวัน | สำนักงานปลัดฯ /คณะกรรมการ หมู่บ้าน ทุก หมู่บ้าน | | | | | | | | | | | | | | | |

บัญชีโครงการ/กิจกรรม/งบประมาณ
แผนดำเนินงาน ประจำปีงบประมาณ พ.ศ. ๒๕๖๒
องค์การบริหารส่วนตำบลดงมหาวัน อำเภอเวียงเชียงรุ้ง จังหวัดเชียงราย
ยุทธศาสตร์ที่ ๕ การพัฒนาทรัพยากรธรรมชาติและสิ่งแวดล้อมให้ดำรงความสมบูรณ์และยั่งยืน

แบบ ผด.๐๒

❖ **แผนงานการเกษตร**

| ลำดับ ที่ | โครงการ/กิจกรรม | รายละเอียดโครงการ/ กิจกรรม | งบประมาณ (บาท) | สถานที่ ดำเนินการ | หน่วย ดำเนินการ | ๒๕๖๑ | | | ๒๕๖๒ | | | | | | | | |
|--------------|---|---|-------------------|----------------------|--------------------|------|------|------|------|------|-------|-------|------|-------|------|------|------|
| | | | | | | ต.ค. | พ.ย. | ธ.ค. | ม.ค. | ก.พ. | มี.ค. | เม.ย. | พ.ค. | มิ.ย. | ก.ค. | ส.ค. | ก.ย. |
| ๑. | โครงการท้องถิ่นไทยรวมใจภักดิ์รักษพื้นที่สีเขียว | ดำเนินกิจกรรมปลูกต้นไม้เพื่อเพิ่มพื้นที่สีเขียว | ๕,๐๐๐ | อบต.ดงมหาวัน | สำนักงานปลัดฯ | | | | | | | | | ←→ | | | |

บัญชีโครงการ/กิจกรรม/งบประมาณ
แผนดำเนินงาน ประจำปีงบประมาณ พ.ศ. ๒๕๖๒
องค์การบริหารส่วนตำบลดงมหาวัน อำเภอเวียงเชียงรุ้ง จังหวัดเชียงราย

ยุทธศาสตร์ที่ ๖ การพัฒนาด้านการเมืองการบริหาร

❖ แผนงานบริหารงานทั่วไป

แบบ ผด.๐๒

| ลำดับ ที่ | โครงการ/กิจกรรม | รายละเอียดโครงการ/ กิจกรรม | งบประมาณ (บาท) | สถานที่ ดำเนินการ | หน่วย ดำเนินการ | ๒๕๖๑ | | | ๒๕๖๒ | | | | | | | | | |
|--------------|--|---|-------------------|----------------------------------|--------------------|------|------|------|------|------|-------|-------|------|-------|------|------|------|--|
| | | | | | | ต.ค. | พ.ย. | ธ.ค. | ม.ค. | ก.พ. | มี.ค. | เม.ย. | พ.ค. | มิ.ย. | ก.ค. | ส.ค. | ก.ย. | |
| ๑. | ค่าใช้จ่ายตามโครงการจัดทำ รายงานผลการปฏิบัติงานเพื่อ ประชาสัมพันธ์ | ดำเนินการจัดทำรายงานผล การปฏิบัติงานเพื่อ ประชาสัมพันธ์ผลการ ดำเนินงาน | ๒๐,๐๐๐ | อบต.ดงมหาวัน | สำนักงานปลัดฯ | | ← | → | | | | | | | | | | |
| ๒. | ค่าใช้จ่ายตามโครงการปรับปรุงภูมิ ทัศน์ภายในเขตตำบลดงมหาวัน | ดำเนินการปรับปรุงภูมิทัศน์ ภายในเขตตำบลดงมหาวัน | ๒๐,๐๐๐ | พื้นที่รับผิดชอบ อบต.ดงมหาวัน | สำนักงานปลัดฯ | | | | ← | → | | | | | | | | |
| ๓. | ค่าใช้จ่ายตามโครงการพัฒนา มาตรฐานการปฏิบัติงานและ มาตรฐานคุณธรรม | ดำเนินการจัดกิจกรรมอบรม พัฒนามาตรฐานการปฏิบัติงาน และมาตรฐานคุณธรรม | ๒๐,๐๐๐ | อบต.ดงมหาวัน | สำนักงานปลัดฯ | | | | ← | → | | | | | | | | |
| ๔. | ค่าใช้จ่ายในการเลือกตั้ง | ดำเนินการกิจกรรมที่จำเป็น เกี่ยวกับการเลือกตั้ง | ๑๐๐,๖๒๐ | อบต.ดงมหาวัน | สำนักงานปลัดฯ | | | | ← | → | | | | | | | | |
| ๕. | โครงการพัฒนาและปรับปรุงสถานที่ ทำงานนอ้ายู๋ นำทำงาน (๕ ส.) องค์การบริหารส่วนตำบลดงมหาวัน | ดำเนินการพัฒนาและปรับปรุง สถานที่ทำงานนอ้ายู๋ นำทำงาน (๕ ส.)องค์การบริหารส่วนตำบล ดงมหาวัน | ๑๐,๐๐๐ | อบต.ดงมหาวัน | สำนักงานปลัดฯ | | | | ← | → | | | | | | | | |
| ๖. | โครงการอบรมให้ความรู้ในการ ป้องกันผลประโยชน์ทับซ้อนและ มาตรการป้องกันการทุจริต | ดำเนินการอบรมให้ความรู้ใน การป้องกันผลประโยชน์ทับ ซ้อนและมาตรการป้องกันการ ทุจริต | ๑๐,๐๐๐ | อบต.ดงมหาวัน | สำนักงานปลัดฯ | | | | ← | → | | | | | | | | |

❖ แผนงานบริหารงานทั่วไป

แบบ ผต.๐๒

| ลำดับ ที่ | โครงการ/กิจกรรม | รายละเอียดโครงการ/ กิจกรรม | งบประมาณ (บาท) | สถานที่ ดำเนินการ | หน่วย ดำเนินการ | ๒๕๖๑ | | | ๒๕๖๒ | | | | | | | | | |
|--------------|---|---|-------------------|----------------------|--------------------|------|------|------|------|------|-------|-------|------|-------|------|------|------|--|
| | | | | | | ต.ค. | พ.ย. | ธ.ค. | ม.ค. | ก.พ. | มี.ค. | เม.ย. | พ.ค. | มิ.ย. | ก.ค. | ส.ค. | ก.ย. | |
| ๗. | โครงการจัดทำแผนที่ภาษีและ ทะเบียนทรัพย์สิน | ดำเนินการจัดทำแผนที่ ภาษีและทะเบียนทรัพย์สิน | ๑๐๐,๐๐๐ | อบต.ดงมหาวัน | กองคลัง | | | | | | | | | | | | | |

❖ แผนงานสาธารณสุข

แบบ ผด.๐๒

| ลำดับ ที่ | โครงการ/กิจกรรม | รายละเอียดโครงการ/ กิจกรรม | งบประมาณ (บาท) | สถานที่ ดำเนินการ | หน่วย ดำเนินการ | ๒๕๖๑ | | | ๒๕๖๒ | | | | | | | | | |
|--------------|---|--|-------------------|----------------------------------|--------------------|------|------|------|------|------|-------|-------|------|-------|------|------|------|--|
| | | | | | | ต.ค. | พ.ย. | ธ.ค. | ม.ค. | ก.พ. | มี.ค. | เม.ย. | พ.ค. | มิ.ย. | ก.ค. | ส.ค. | ก.ย. | |
| ๑. | โครงการรณรงค์อบรมและ ประชาสัมพันธ์การขับเค็ลื้อน อาสาสมัครท้องถิ่นรักษ์โลก (อถล.) | ดำเนินกิจกรรมอบรมและ ประชาสัมพันธ์การขับเค็ลื้อน อาสาสมัครท้องถิ่นรักษ์โลก (อถล.) | ๕,๐๐๐ | พื้นที่รับผิดชอบ อบต.ดงมหาวัน | สำนักงานปลัดฯ | | | | | | | | | | | | | |

❖ **รายจ่ายประจำ ทุกกอง ทุกแผนงาน**

| ลำดับ ที่ | โครงการ/กิจกรรม | รายละเอียดโครงการ/ กิจกรรม | งบประมาณ (บาท) | สถานที่ ดำเนินการ | หน่วย ดำเนินการ | ๒๕๖๐ | | ๒๕๖๑ | | | | | | | | | | | | |
|--------------|--|---|-------------------|----------------------|---|------|------|------|------|------|-------|-------|------|-------|------|------|------|--|--|---|
| | | | | | | ต.ค. | พ.ย. | ธ.ค. | ม.ค. | ก.พ. | มี.ค. | เม.ย. | พ.ค. | มิ.ย. | ก.ค. | ส.ค. | ก.ย. | | | |
| ๑. | เงินเดือนนายก/รองนายก | การดำเนินการจ่าย เงินเดือนนายก/รองนายก | ๕๑๔,๐๘๐ | อบต.ดงมหาวัน | สำนักงานปลัดฯ | ← | | | | | | | | | | | | | | → |
| ๒. | เงินเดือนพนักงาน | การดำเนินการจ่าย เงินเดือนพนักงาน | ๗,๐๐๐,๐๑๐ | อบต.ดงมหาวัน | สำนักงานปลัดฯ กองคลัง กองช่าง กองการศึกษาฯ | ← | | | | | | | | | | | | | | → |
| ๓. | เงินเพิ่มต่าง ๆ ของพนักงาน | การดำเนินการจ่ายเงิน เพิ่มต่าง ๆ ของพนักงาน | ๘๔,๐๐๐ | อบต.ดงมหาวัน | สำนักงานปลัดฯ กองคลัง กองช่าง กองการศึกษาฯ | ← | | | | | | | | | | | | | | → |
| ๔. | เงินเพิ่มต่าง ๆของพนักงานจ้าง | การดำเนินการจ่ายเงิน เพิ่มต่าง ๆของพนักงาน จ้าง | ๑๕๓,๙๐๐ | อบต.ดงมหาวัน | สำนักงานปลัดฯ กองคลัง กองช่าง กองการศึกษาฯ | ← | | | | | | | | | | | | | | → |
| ๕. | เงินค่าตอบแทนเลขานุการ/ที่ปรึกษา นายกเทศมนตรี นายกองค้การบริหาร ส่วนตำบล | การดำเนินการจ่ายเงิน ค่าตอบแทนเลขานุการ/ที่ ปรึกษานายกเทศมนตรี นายกองค้การบริหารส่วน ตำบล | ๘๖,๔๐๐ | อบต.ดงมหาวัน | สำนักงานปลัดฯ | ← | | | | | | | | | | | | | | → |
| ๖. | เงินค่าตอบแทนประจำตำแหน่ง นายก/รองนายก | การดำเนินการจ่ายเงิน ค่าตอบแทนประจำ ตำแหน่งนายก/รองนายก | ๔๒,๑๒๐ | อบต.ดงมหาวัน | สำนักงานปลัดฯ | ← | | | | | | | | | | | | | | → |

❖ รายจ่ายประจำ ทุกกอง ทุกแผนงาน

| ลำดับ ที่ | โครงการ/กิจกรรม | รายละเอียดโครงการ/ กิจกรรม | งบประมาณ (บาท) | สถานที่ ดำเนินการ | หน่วย ดำเนินการ | ๒๕๖๑ | | | | ๒๕๖๒ | | | | | | | | |
|--------------|--|--|-------------------|----------------------|---|------|------|------|------|------|-------|-------|------|-------|------|------|------|---|
| | | | | | | ต.ค. | พ.ย. | ธ.ค. | ม.ค. | ก.พ. | มี.ค. | เม.ย. | พ.ค. | มิ.ย. | ก.ค. | ส.ค. | ก.ย. | |
| ๗. | เงินค่าตอบแทนพิเศษนายก/รอง นายก | การดำเนินการจ่ายเงิน ค่าตอบแทนพิเศษนายก/ รองนายก | ๔๒,๑๒๐ | อบต.ตงมหาวัน | สำนักงานปลัดฯ | ← | | | | | | | | | | | | → |
| ๘. | เงินค่าตอบแทนสมาชิกสภาองค์กร ปกครองส่วนท้องถิ่น | การดำเนินการจ่ายเงิน ค่าตอบแทนสมาชิกสภา องค์กรปกครองส่วน ท้องถิ่น | ๑,๙๗๒,๘๐๐ | อบต.ตงมหาวัน | สำนักงานปลัดฯ | ← | | | | | | | | | | | | → |
| ๙. | เงินช่วยเหลือการศึกษาบุตร | เงินช่วยเหลือการศึกษา บุตร | ๑๑๑,๐๐๐ | อบต.ตงมหาวัน | สำนักงานปลัดฯ กองคลัง กองช่าง กองการศึกษาฯ | ← | | | | | | | | | | | | → |
| ๑๐. | เงินประจำตำแหน่ง | การดำเนินการจ่ายเงิน ประจำตำแหน่ง | ๒๙๔,๐๐๐ | อบต.ตงมหาวัน | สำนักงานปลัดฯ กองคลัง กองช่าง กองการศึกษาฯ | ← | | | | | | | | | | | | → |
| ๑๑. | เงินวิทยฐานะ | การดำเนินการจ่ายเงิน วิทยฐานะ | ๔๒,๐๐๐ | อบต.ตงมหาวัน | กองการศึกษาฯ | ← | | | | | | | | | | | | → |

❖ **รายจ่ายประจำ ทุกกอง ทุกแผนงาน**

| ลำดับ ที่ | โครงการ/กิจกรรม | รายละเอียดโครงการ/ กิจกรรม | งบประมาณ (บาท) | สถานที่ ดำเนินการ | หน่วย ดำเนินการ | ๒๕๖๑ | | | ๒๕๖๒ | | | | | | | | | | | |
|--------------|--|--|-------------------|----------------------|---|------|------|------|------|------|-------|-------|------|-------|------|------|------|--|--|---|
| | | | | | | ต.ค. | พ.ย. | ธ.ค. | ม.ค. | ก.พ. | มี.ค. | เม.ย. | พ.ค. | มิ.ย. | ก.ค. | ส.ค. | ก.ย. | | | |
| ๑๒. | เงินสมทบกองทุนบำเหน็จบำนาญ ข้าราชการส่วนท้องถิ่น (กบท.) | การดำเนินการจ่ายเงิน สมทบกองทุนบำเหน็จ บำนาญข้าราชการส่วน ท้องถิ่น (กบท.) | ๑๘๖,๐๐๐ | อบต.ดงมหาวัน | สำนักงานปลัดฯ | ← | | | | | | | | | | | | | | → |
| ๑๓. | เงินสมทบกองทุนประกันสังคม | การดำเนินการจ่ายเงิน สมทบกองทุน ประกันสังคม | ๑๐๐,๐๐๐ | อบต.ดงมหาวัน | สำนักงานปลัดฯ | ← | | | | | | | | | | | | | | → |
| ๑๔. | เงินสมทบระบบหลักประกันสุขภาพ ระดับท้องถิ่น | การดำเนินการจ่ายเงิน สมทบระบบหลักประกัน สุขภาพระดับท้องถิ่น | ๙๘,๐๐๐ | อบต.ดงมหาวัน | สำนักงานปลัดฯ | ← | → | | | | | | | | | | | | | |
| ๑๕. | ค่าเช่าเครื่องถ่ายเอกสาร | การดำเนินการจ่ายค่าเช่า เครื่องถ่ายเอกสาร | ๗๘,๐๐๐ | อบต.ดงมหาวัน | สำนักงานปลัดฯ กองช่าง กองการศึกษาฯ | ← | | | | | | | | | | | | | | → |
| ๑๖. | ค่าเช่าบ้าน | การดำเนินการจ่ายค่าเช่า บ้าน | ๓๒๐,๘๐๐ | อบต.ดงมหาวัน | สำนักงานปลัดฯ กองคลัง กองช่าง กองการศึกษาฯ | ← | | | | | | | | | | | | | | → |

❖ **รายจ่ายประจำ ทุกกอง ทุกแผนงาน**

แบบ ผด.๐๒

| ลำดับ ที่ | โครงการ/กิจกรรม | รายละเอียดโครงการ/ กิจกรรม | งบประมาณ (บาท) | สถานที่ ดำเนินการ | หน่วย ดำเนินการ | ๒๕๖๑ | | ๒๕๖๒ | | | | | | | | | | | | |
|--------------|--|---|-------------------|----------------------|---|------|------|------|------|------|-------|-------|------|-------|------|------|------|--|--|--|
| | | | | | | ต.ค. | พ.ย. | ธ.ค. | ม.ค. | ก.พ. | มี.ค. | เม.ย. | พ.ค. | มิ.ย. | ก.ค. | ส.ค. | ก.ย. | | | |
| ๑๗. | ค่าใช้จ่ายในการเดินทางไปราชการ | การดำเนินการจ่าย ค่าใช้จ่ายในการเดินทางไป ราชการ | ๔๓๐,๐๐๐ | อบต.ดงมหาวัน | สำนักงานปลัดฯ กองคลัง กองช่าง กองการศึกษาฯ | | | | | | | | | | | | | | | |
| ๑๘. | ค่าใช้จ่ายในการตรวจสอบแนวเขต ที่ดิน | การดำเนินการจ่าย ค่าใช้จ่ายในการตรวจสอบ แนวเขตที่ดิน | ๑๐,๐๐๐ | อบต.ดงมหาวัน | กองช่าง | | | | | | | | | | | | | | | |
| ๑๙. | ค่าไฟฟ้า | การดำเนินการจ่ายค่า ไฟฟ้า | ๒๐๐,๐๐๐ | อบต.ดงมหาวัน | สำนักงานปลัดฯ | | | | | | | | | | | | | | | |
| ๒๐. | ค่าจ้างเหมาขั้บรถยนต์ส่วนกลางของ อบต.ดงมหาวัน | การดำเนินการจ่ายค่าจ้าง เหมาขั้บรถยนต์ส่วนกลาง ของอบต.ดงมหาวัน | ๑๐๘,๐๐๐ | อบต.ดงมหาวัน | สำนักงานปลัดฯ | | | | | | | | | | | | | | | |
| ๒๑. | ค่าจ้างเหมาบริการ สำหรับกอง การศึกษา | การดำเนินการจ่ายค่าจ้าง เหมาบริการ สำหรับกอง การศึกษา | ๑๖,๐๐๐ | อบต.ดงมหาวัน | กองการศึกษาฯ | | | | | | | | | | | | | | | |
| ๒๒. | ค่าจ้างเหมาบริการต่าง ๆ ของ องค์การบริหารส่วนตำบล เกี่ยวข้องกับความรับผิดชอบของกอง ช่าง | การดำเนินการจ่ายค่าจ้าง เหมาบริการต่าง ๆ ของ องค์การบริหารส่วนตำบล เกี่ยวข้องกับความ รับผิดชอบต่อของกองช่าง | ๒๐,๐๐๐ | อบต.ดงมหาวัน | กองช่าง | | | | | | | | | | | | | | | |

❖ **รายจ่ายประจำ ทุกกอง ทุกแผนงาน**

| ลำดับ ที่ | โครงการ/กิจกรรม | รายละเอียดโครงการ/ กิจกรรม | งบประมาณ (บาท) | สถานที่ ดำเนินการ | หน่วย ดำเนินการ | ๒๕๖๑ | | ๒๕๖๒ | | | | | | | | | | | | |
|--------------|---|--|-------------------|----------------------|--------------------|------|------|------|------|------|-------|-------|------|-------|------|------|------|--|--|---|
| | | | | | | ต.ค. | พ.ย. | ธ.ค. | ม.ค. | ก.พ. | มี.ค. | เม.ย. | พ.ค. | มิ.ย. | ก.ค. | ส.ค. | ก.ย. | | | |
| ๒๓. | ค่าจ้างเหมาบริการต่าง ๆ ของ องค์การบริหารส่วนตำบล สังกัดกอง คลัง | การดำเนินการจ่ายค่าจ้าง เหมาบริการต่าง ๆ ของ องค์การบริหารส่วนตำบล สังกัดกองคลัง | ๑๐,๐๐๐ | อบต.ดงมหาวัน | กองคลัง | ← | | | | | | | | | | | | | | → |
| ๒๔. | ค่าจ้างเหมาบริการต่าง ๆ ของ องค์การบริหารส่วนตำบล สังกัด สำนักงานปลัด | การดำเนินการจ่ายค่าจ้าง เหมาบริการต่าง ๆ ของ องค์การบริหารส่วนตำบล สังกัดสำนักงานปลัด | ๕๐,๐๐๐ | อบต.ดงมหาวัน | สำนักงานปลัดฯ | ← | | | | | | | | | | | | | | → |
| ๒๕. | ค่าจ้างเหมาบริการทำความสะอาด อาคารสถานที่ราชการ | การดำเนินการจ่ายค่าจ้าง เหมาบริการทำความสะอาด อาคารสถานที่ ราชการ | ๙๖,๐๐๐ | อบต.ดงมหาวัน | สำนักงานปลัดฯ | ← | | | | | | | | | | | | | | → |
| ๒๖. | ค่าจ้างเหมาบริการปฏิบัติงานไฟฟ้า | การดำเนินการจ่ายค่าจ้าง เหมาบริการปฏิบัติงาน ไฟฟ้า | ๑๐๘,๐๐๐ | อบต.ดงมหาวัน | กองช่าง | ← | | | | | | | | | | | | | | → |
| ๒๗. | ค่าจ้างเหมาบริการรักษาความ ปลอดภัย | การดำเนินการจ่ายค่าจ้าง เหมาบริการรักษาความ ปลอดภัย | ๘๔,๐๐๐ | อบต.ดงมหาวัน | สำนักงานปลัดฯ | ← | | | | | | | | | | | | | | → |
| ๒๘. | ค่าจ้างเหมาพี่เลี้ยงเด็ก | การดำเนินการจ่ายค่าจ้าง เหมาพี่เลี้ยงเด็ก | ๑๔๔,๐๐๐ | อบต.ดงมหาวัน | กองการศึกษาฯ | ← | | | | | | | | | | | | | | → |

❖ รายจ่ายประจำ ทุกกอง ทุกแผนงาน

| ลำดับ ที่ | โครงการ/กิจกรรม | รายละเอียดโครงการ/ กิจกรรม | งบประมาณ (บาท) | สถานที่ ดำเนินการ | หน่วย ดำเนินการ | ๒๕๖๑ | | ๒๕๖๒ | | | | | | | | | | | | |
|--------------|---|---|-------------------|----------------------|---|------|------|------|------|------|-------|-------|------|-------|------|------|------|--|--|--|
| | | | | | | ต.ค. | พ.ย. | ธ.ค. | ม.ค. | ก.พ. | มี.ค. | เม.ย. | พ.ค. | มิ.ย. | ก.ค. | ส.ค. | ก.ย. | | | |
| ๒๙. | ค่าจ้างที่ปรึกษาเพื่อศึกษา วิจัย ประเมินผลหรือพัฒนาระบบต่าง ๆ ซึ่งมีใช้เพื่อการจัดหาหรือปรับปรุง ครุภัณฑ์ ที่ดินและหรือสิ่งก่อสร้าง พัฒนาระบบต่าง ๆ ค่าจ้างสำรวจความพึงพอใจ | การดำเนินการจ่ายค่าจ้าง ที่ปรึกษาเพื่อศึกษา วิจัย ประเมินผลหรือพัฒนา ระบบต่าง ๆ ซึ่งมีใช้เพื่อ การจัดหาหรือปรับปรุง ครุภัณฑ์ ที่ดินและหรือ สิ่งก่อสร้าง พัฒนาระบบ ต่าง ๆ ค่าจ้างสำรวจความ พึงพอใจ | ๑๕,๐๐๐ | อบต.ดงมหาวัน | สำนักงานปลัดฯ | | | | | | | | | | | | | | | |
| ๓๐. | ค่าจ้างลูกจ้างประจำ | การดำเนินการจ่ายค่าจ้าง ลูกจ้างประจำ | ๒๖๐,๐๐๐ | อบต.ดงมหาวัน | กองคลัง | | | | | | | | | | | | | | | |
| ๓๑. | ค่าตอบแทนผู้ปฏิบัติราชการอันเป็น ประโยชน์แก่องค์กรปกครองส่วน ท้องถิ่น | การดำเนินการจ่าย ค่าตอบแทนผู้ปฏิบัติ ราชการอันเป็นประโยชน์ แก่องค์กรปกครองส่วน ท้องถิ่น | ๙๖๓,๐๐๐ | อบต.ดงมหาวัน | สำนักงานปลัดฯ กองคลัง กองช่าง กองการศึกษาฯ | | | | | | | | | | | | | | | |
| ๓๒. | ค่าตอบแทนพนักงานจ้าง | การดำเนินการจ่าย ค่าตอบแทนพนักงานจ้าง | ๑,๘๑๔,๘๐๐ | อบต.ดงมหาวัน | สำนักงานปลัดฯ กองคลัง กองช่าง กองการศึกษาฯ | | | | | | | | | | | | | | | |
| ๓๓. | ค่าธรรมเนียมต่าง ๆ | การดำเนินการจ่าย ค่าธรรมเนียมต่าง ๆ | ๔,๐๐๐ | อบต.ดงมหาวัน | กองการศึกษาฯ | | | | | | | | | | | | | | | |

❖ รายจ่ายประจำ ทุกกอง ทุกแผนงาน

| ลำดับ ที่ | โครงการ/กิจกรรม | รายละเอียดโครงการ/ กิจกรรม | งบประมาณ (บาท) | สถานที่ ดำเนินการ | หน่วย ดำเนินการ | ๒๕๖๑ | | ๒๕๖๒ | | | | | | | | | | |
|--------------|--|--|-------------------|----------------------|---|------|------|------|------|------|-------|-------|------|-------|------|------|------|---|
| | | | | | | ต.ค. | พ.ย. | ธ.ค. | ม.ค. | ก.พ. | มี.ค. | เม.ย. | พ.ค. | มิ.ย. | ก.ค. | ส.ค. | ก.ย. | |
| ๓๔. | ค่าน้ำประปา ค่าน้ำบาดาล | การดำเนินการจ่ายค่า น้ำประปา ค่าน้ำบาดาล | ๒๕,๐๐๐ | อบต.ดงมหาวัน | สำนักงานปลัดฯ | ← | | | | | | | | | | | | → |
| ๓๕. | ค่าบริการโทรศัพท์ | การดำเนินการจ่าย ค่าบริการโทรศัพท์ | ๑๕,๐๐๐ | อบต.ดงมหาวัน | สำนักงานปลัดฯ | ← | | | | | | | | | | | | → |
| ๓๖. | ค่าบริการไปรษณีย์ | การดำเนินการจ่าย ค่าบริการไปรษณีย์ | ๑๕,๐๐๐ | อบต.ดงมหาวัน | สำนักงานปลัดฯ | ← | | | | | | | | | | | | → |
| ๓๗. | ค่าบริการสื่อสารและโทรคมนาคม | การดำเนินการจ่าย ค่าบริการสื่อสารและ โทรคมนาคม | ๔๒,๐๐๐ | อบต.ดงมหาวัน | สำนักงานปลัดฯ | ← | | | | | | | | | | | | → |
| ๓๘. | ค่าบำรุงรักษาและซ่อมแซม | การดำเนินการจ่ายค่า บำรุงรักษาและซ่อมแซม | ๓๕๕,๐๐๐ | อบต.ดงมหาวัน | สำนักงานปลัดฯ กองคลัง กองช่าง กองการศึกษาฯ | ← | | | | | | | | | | | | → |
| ๓๙. | ค่าประกันภัย | การดำเนินการจ่ายค่า ประกันภัย | ๑๐,๐๐๐ | อบต.ดงมหาวัน | สำนักงานปลัดฯ | ← | | | | | | | | | | | | → |
| ๔๐. | ค่าพวงมาลัย ซอดอกไม้ พานพุ่ม และพวงมาลา | การดำเนินการจ่ายค่า พวงมาลัย ซอดอกไม้ พานพุ่ม และพวงมาลา | ๑๐,๐๐๐ | อบต.ดงมหาวัน | สำนักงานปลัดฯ | ← | | | | | | | | | | | | → |
| ๔๑. | รายจ่ายเกี่ยวกับการรับรองและพิธี การ | การดำเนินการจ่าย รายจ่ายเกี่ยวกับการ รับรองและพิธีการ | ๕๐,๐๐๐ | อบต.ดงมหาวัน | สำนักงานปลัดฯ | ← | | | | | | | | | | | | → |

❖ **รายจ่ายประจำ ทุกกอง ทุกแผนงาน**

| ลำดับ ที่ | โครงการ/กิจกรรม | รายละเอียดโครงการ/ กิจกรรม | งบประมาณ (บาท) | สถานที่ ดำเนินการ | หน่วย ดำเนินการ | ๒๕๖๑ | | ๒๕๖๒ | | | | | | | | | | |
|--------------|---|--|-------------------|----------------------|---|------|------|------|------|------|-------|-------|------|-------|------|------|------|---|
| | | | | | | ต.ค. | พ.ย. | ธ.ค. | ม.ค. | ก.พ. | มี.ค. | เม.ย. | พ.ค. | มิ.ย. | ก.ค. | ส.ค. | ก.ย. | |
| ๔๒. | รายจ่ายเพื่อให้ได้มาซึ่งบริการ | การดำเนินการจ่าย รายจ่ายเพื่อให้ได้มาซึ่ง บริการ | ๒,๘๙๐ | อบต.ดงมหาวัน | สำนักงานปลัดฯ | | | ← | → | | | | | | | | | |
| ๔๓. | รายจ่ายเพื่อจ้างออกแบบ จ้างควบคุม งานที่จ่ายให้แก่เอกชนหรือนิติบุคคล | การดำเนินการจ่าย รายจ่ายเพื่อจ้างออกแบบ จ้างควบคุมงานที่จ่าย ให้แก่เอกชนหรือนิติบุคคล | ๑๕๐,๐๐๐ | อบต.ดงมหาวัน | กองช่าง | ← | | | | | | | | | | | | → |
| ๔๔. | วัสดุเชื้อเพลิงและหล่อลื่น | การดำเนินการจ่ายวัสดุ เชื้อเพลิงและหล่อลื่น | ๑๖๐,๐๐๐ | อบต.ดงมหาวัน | สำนักงานปลัดฯ กองช่าง | ← | | | | | | | | | | | | → |
| ๔๕. | วัสดุโฆษณาและเผยแพร่ | การดำเนินการจ่ายวัสดุ โฆษณาและเผยแพร่ | ๑๑,๐๐๐ | อบต.ดงมหาวัน | สำนักงานปลัดฯ | | | | | | | | | | | | | |
| ๔๖. | วัสดุไฟฟ้าและวิทยุ | การดำเนินการจ่ายวัสดุ ไฟฟ้าและวิทยุ | ๕๕,๐๐๐ | อบต.ดงมหาวัน | สำนักงานปลัดฯ | | | | ↔ | | | ↔ | | | | | ↔ | |
| ๔๗. | วัสดุก่อสร้าง | การดำเนินการจ่ายวัสดุ ก่อสร้าง | ๑๓๐,๐๐๐ | อบต.ดงมหาวัน | กองช่าง | | | | ↔ | | | ↔ | | | | | ↔ | |
| ๔๘. | วัสดุการเกษตร | การดำเนินการจ่ายวัสดุ การเกษตร | ๕,๐๐๐ | อบต.ดงมหาวัน | สำนักงานปลัดฯ | | | | ↔ | | | ↔ | | | | | ↔ | |
| ๔๙. | วัสดุคอมพิวเตอร์ | การดำเนินการจ่ายวัสดุ คอมพิวเตอร์ | ๙๐,๐๐๐ | อบต.ดงมหาวัน | สำนักงานปลัดฯ กองคลัง กองช่าง กองการศึกษาฯ | | | | ↔ | | | ↔ | | | | | ↔ | |
| ๕๐. | วัสดุงานบ้านงานครัว | การดำเนินการจ่ายวัสดุ งานบ้านงานครัว | ๓๗,๐๐๐ | อบต.ดงมหาวัน | สำนักงานปลัดฯ กองการศึกษาฯ | ← | | | | | | | | | | | | → |

❖ รายจ่ายประจำ ทุกกอง ทุกแผนงาน

| ลำดับ ที่ | โครงการ/กิจกรรม | รายละเอียดโครงการ/ กิจกรรม | งบประมาณ (บาท) | สถานที่ ดำเนินการ | หน่วย ดำเนินการ | ๒๕๖๑ | | | ๒๕๖๒ | | | | | | | |
|--------------|-----------------------|---|-------------------|----------------------|---|------|------|------|--------|------|-------|-------|------|-------|------|------|
| | | | | | | ต.ค. | พ.ย. | ธ.ค. | ม.ค. | ก.พ. | มี.ค. | เม.ย. | พ.ค. | มิ.ย. | ก.ค. | ส.ค. |
| ๕๑. | วัสดุยานพาหนะและขนส่ง | การดำเนินการจ่ายวัสดุ ยานพาหนะและขนส่ง | ๑๒๐,๐๐๐ | อบต.ดงมหาวัน | สำนักงานปลัดฯ กองช่าง | | | | ←————→ | | | | | | | |
| ๕๒. | วัสดุสำนักงาน | การดำเนินการจ่ายวัสดุ สำนักงาน | ๒๒๖,๐๐๐ | อบต.ดงมหาวัน | สำนักงานปลัดฯ กองคลัง กองช่าง กองการศึกษาฯ | | | | ↔ | | ↔ | | | ↔ | | |
| ๕๓. | วัสดุสำรวจ | การดำเนินการจ่ายวัสดุ สำรวจ | ๑๐,๐๐๐ | อบต.ดงมหาวัน | กองช่าง | | | | ←————→ | | | | | | | |
| ๕๔. | วัสดุอื่น | การดำเนินการจ่ายวัสดุอื่น | ๑๐,๐๐๐ | อบต.ดงมหาวัน | สำนักงานปลัดฯ | | | | ↔ | | ↔ | | | ↔ | | |
| ๕๕. | วัสดุเครื่องดับเพลิง | การดำเนินการจ่ายวัสดุ เครื่องดับเพลิง | ๑๐,๐๐๐ | อบต.ดงมหาวัน | สำนักงานปลัดฯ | | | | ←————→ | | | | | | | |

บัญชีจำนวนครุภัณฑ์
แผนงานการดำเนินงาน ประจำปีงบประมาณ พ.ศ. ๒๕๖๒
องค์การบริหารส่วนตำบลดงมหาวัน

แบบ ผด.๐๒/๑

❖ **ประเภทครุภัณฑ์สำนักงาน**

➤ **แผนงานบริหารงานทั่วไป**

| ลำดับ ที่ | โครงการ/กิจกรรม | รายละเอียดโครงการ/กิจกรรม | งบประมาณ (บาท) | สถานที่ ดำเนินการ | หน่วย ดำเนินการ | ๒๕๖๑ | | | ๒๕๖๒ | | | | | |
|--------------|--------------------------------------|--|-------------------|----------------------|--------------------|------|------|------|--------|------|-------|-------|------|-------|
| | | | | | | ต.ค. | พ.ย. | ธ.ค. | ม.ค. | ก.พ. | มี.ค. | เม.ย. | พ.ค. | มิ.ย. |
| ๑. | เครื่องโทรสาร แบบใช้ กระดาษธรรมดา | จำนวน ๑ เครื่อง โดยมีคุณลักษณะดังนี้ ๑) หมายถึงเครื่อง Facsimile หรือ โทร ภาพ ๒) ความเร็วในการส่งเอกสารไม่เกิน กว่า ๖ วินาทีต่อแผ่น ๓) ขนาดที่กำหนดเป็นขนาดส่งเอกสาร ขั้นต่ำ | ๑๘,๐๐๐ | อบต.ดงมหาวัน | สำนักงานปลัดฯ | | | | ←————→ | | | | | |
| ๒. | ตู้บานเลื่อนกระจก ๕ ฟุต | จำนวน ๑ ตู้ โดยมีคุณลักษณะพื้นฐาน ดังนี้ -ตู้เลื่อนกระจก ๕ ฟุต -โครงตู้ทำจากเหล็กแผ่น ภายในมีแผ่น ชั้น ๒ แผ่น -มีกุญแจล็อก | ๕,๐๐๐ | อบต.ดงมหาวัน | สำนักงานปลัดฯ | | | | ←————→ | | | | | |
| ๓. | ลำโพงอเนกประสงค์พร้อม แอมป์ | จำนวน ๑ เครื่อง โดยมีคุณลักษณะ พื้นฐาน ดังนี้ -ตู้ลำโพง ๑๒ นิ้ว พร้อมแอมป์ขนาดไม่ น้อยกว่า ๒๐๐ วัตต์ -ไมค์ลอยมือถือ ๑ คู่ -มีช่องสำหรับเสียบ USB | ๖,๐๐๐ | อบต.ดงมหาวัน | สำนักงานปลัดฯ | | | | ←————→ | | | | | |

➤ แผนงานบริหารงานทั่วไป

| ลำดับที่ | โครงการ/กิจกรรม | รายละเอียดโครงการ/กิจกรรม | งบประมาณ (บาท) | สถานที่ดำเนินการ | หน่วยดำเนินการ | ๒๕๖๑ | | | ๒๕๖๒ | | | | | | | | |
|----------|---|--|----------------|------------------|----------------|---------|------|------|------|------|-------|-------|------|-------|------|------|------|
| | | | | | | ต.ค. | พ.ย. | ธ.ค. | ม.ค. | ก.พ. | มี.ค. | เม.ย. | พ.ค. | มิ.ย. | ก.ค. | ส.ค. | ก.ย. |
| ๕. | เครื่องพิมพ์ชนิดเลเซอร์หรือชนิด LED ขาวดำ (๑๘ หน้า/นาทิต) | จำนวน ๑ เครื่อง โดยมีคุณลักษณะพื้นฐาน ดังนี้ - มีความละเอียดในการพิมพ์ไม่น้อยกว่า ๖๐๐x๖๐๐ dpi - มีความเร็วในการพิมพ์ร่างไม่น้อยกว่า ๑๘ หน้าต่อนาที (ppm) - มีหน่วยความจำ (Memory) ขนาดไม่น้อยกว่า ๘ MB - มีช่องเชื่อมต่อ (Interface) แบบ USB ๒.๐ หรือดีกว่า จำนวนไม่น้อยกว่า ๑ ช่อง - มีถาดใส่กระดาษได้ไม่น้อยกว่า ๑๕๐ แผ่น - สามารถใช้ได้กับ A๔, Letter, Legal และ Custom | ๒,๖๐๐ | อบต.ดงมหาวัน | สำนักงานปลัดฯ | ←-----→ | | | | | | | | | | | |
| ๖. | เครื่องสำรองไฟฟ้าขนาด ๘๐๐ VA | จำนวน ๕ เครื่อง โดยคุณลักษณะพื้นฐาน ดังนี้ - มีกำลังไฟฟ้านอกไม่น้อยกว่า ๘๐๐ VA (๔๘๐ Watts) - สามารถสำรองไฟฟ้าได้ไม่น้อยกว่า ๑๕ นาที | ๑๒,๕๐๐ | อบต.ดงมหาวัน | สำนักงานปลัดฯ | ←-----→ | | | | | | | | | | | |
| ๗. | ตู้บานเลื่อนกระจก ๕ ฟุต | จำนวน ๑ ตู้ โดยมีคุณลักษณะพื้นฐาน ดังนี้ - ตู้บานเลื่อนกระจก ๕ ฟุต - โครงตู้ทำจากเหล็กแผ่น ภายในมีแผ่นชั้น ๒ แผ่น - มีกุญแจล็อก | ๕,๐๐๐ | อบต.ดงมหาวัน | กองคลัง | ←-----→ | | | | | | | | | | | |

แผนงานบริหารงานทั่วไป

แบบ ผด.๐๒/๑

| ลำดับที่ | โครงการ/กิจกรรม | รายละเอียดโครงการ/กิจกรรม | งบประมาณ (บาท) | สถานที่ดำเนินการ | หน่วยดำเนินการ | ๒๕๖๑ | | | ๒๕๖๒ | | | | | | | | |
|----------|--------------------|--|----------------|------------------|----------------|------|------|------|------|------|-------|-------|------|-------|------|------|------|
| | | | | | | ต.ค. | พ.ย. | ธ.ค. | ม.ค. | ก.พ. | มี.ค. | เม.ย. | พ.ค. | มิ.ย. | ก.ค. | ส.ค. | ก.ย. |
| ๘. | ตู้เหล็ก ๒ บาน | จำนวน ๒ ตู้ โดยมีคุณลักษณะพื้นฐาน ดังนี้ - มีมือจับชนิดบิด - มีแผ่นชั้นปรับระดับ ๓ ชั้น - คุณสมบัติตามมาตรฐานผลิตภัณฑ์อุตสาหกรรม(มอก.) | ๑๖,๕๐๐ | อบต.ดงมหาวัน | กองคลัง | | | | ← | | | | | | | | → |
| ๙. | โต๊ะวางคอมพิวเตอร์ | จำนวน ๑ ตัว โดยมีคุณลักษณะดังนี้ - มีที่วาง CPU ขนาดไม่น้อยกว่า ๘๐ (W)x๖๐(D)x๗๕(H)cm. | ๒,๐๐๐ | อบต.ดงมหาวัน | กองคลัง | | | | ← | | | | | | | | → |

➤ แผนงานบริหารงานทั่วไป

| ลำดับ ที่ | โครงการ/กิจกรรม | รายละเอียดโครงการ/กิจกรรม | งบประมาณ (บาท) | สถานที่ ดำเนินการ | หน่วย ดำเนินการ | ๒๕๖๑ | | ๒๕๖๒ | | | | | | | | | |
|--------------|---|--|-------------------|----------------------|--------------------|---------|------|------|------|------|-------|-------|------|-------|------|------|------|
| | | | | | | ต.ค. | พ.ย. | ธ.ค. | ม.ค. | ก.พ. | มี.ค. | เม.ย. | พ.ค. | มิ.ย. | ก.ค. | ส.ค. | ก.ย. |
| ๑๑. | เครื่องพิมพ์ Multifunction ชนิด เลเซอร์หรือชนิด LED สี | จำนวน ๑ เครื่อง โดยคุณลักษณะพื้นฐาน ดังนี้ - เป็นอุปกรณ์ที่มีความสามารถ เป็น Printer, Copier, Scanner และ Fax ภายในเครื่อง เดียวกัน - มีความละเอียดในการพิมพ์ไม่น้อยกว่า ๖๐๐ x ๖๐๐ dpi - มีความเร็วในการพิมพ์ร่างขาวดำไม่น้อยกว่า ๒๒ หน้าต่อ นาที(ppm) - มีความเร็วในการพิมพ์ร่างสีไม่น้อยกว่า ๒๒ หน้าต่อนาที (ppm) - มีหน่วยความจำ (Memory) ขนาดไม่น้อยกว่า ๑๙๒ MB - สามารถสแกนเอกสาร ขนาด A๔ (ขาวดำ และ สี) ได้ - มีความละเอียดในการสแกนสูงสุด ไม่น้อย กว่า ๑,๒๐๐x๑,๒๐๐ dpi - มีถาดป้อนเอกสารอัตโนมัติ (Auto Document Feed) - สามารถถ่ายสำเนาเอกสารได้ทั้งสีและขาวดำ - สามารถทำสำเนาได้สูงสุดไม่น้อยกว่า ๙๙ สำเนา - สามารถย่อและขยายได้ ๒๕ ถึง ๔๐๐ เปอร์เซนต์ - มีช่องเชื่อมต่อ (Interface) แบบ USB ๒.๐ หรือ ดีกว่า จำนวนไม่น้อยกว่า ๑ ช่อง - มีช่องเชื่อมต่อระบบ เครือข่าย (Network Interface) แบบ ๑๐/๑๐๐ Base- T หรือดีกว่า จำนวนไม่น้อยกว่า ๑ ช่อง - มีถาดใส่กระดาษได้ไม่น้อยกว่า ๒๕๐ แผ่น - สามารถใช้ได้กับ A๔, Letter, Legal และ Custom | ๑๗,๐๐๐ | อบต.ดงมหาวัน | กองคลัง | ←-----→ | | | | | | | | | | | |

➤ แผนงานรักษาความสงบภายใน

แบบ ผต.๐๒/๑

| ลำดับ ที่ | โครงการ/กิจกรรม | รายละเอียดโครงการ/กิจกรรม | งบประมาณ (บาท) | สถานที่ ดำเนินการ | หน่วย ดำเนินการ | ๒๕๖๑ | | | ๒๕๖๒ | | | | | | | | | |
|--------------|-----------------|--|-------------------|----------------------|--------------------|------|------|------|--------|------|-------|-------|------|-------|------|------|------|--|
| | | | | | | ต.ค. | พ.ย. | ธ.ค. | ม.ค. | ก.พ. | มี.ค. | เม.ย. | พ.ค. | มิ.ย. | ก.ค. | ส.ค. | ก.ย. | |
| ๒. | หัวฉีดดับเพลิง | จำนวน ๑ หัวฉีด โดยมีคุณลักษณะพื้นฐาน ดังนี้ -ตามจ็บบรูปทรงปืนสามารถ ปรับเปลี่ยนฉีดน้ำเป็นลำฝอย และม่านน้ำได้ | ๓๕,๐๐๐ | อบต.ดงมหาวัน | สำนักงานปลัดฯ | | | | ←————→ | | | | | | | | | |

➤ แผนงานเคหะและชุมชน

| ลำดับ ที่ | โครงการ/กิจกรรม | รายละเอียดโครงการ/กิจกรรม | งบประมาณ (บาท) | สถานที่ ดำเนินการ | หน่วย ดำเนินการ | ๒๕๖๑ | | | ๒๕๖๒ | | | | | | | | | |
|--------------|-----------------|---|-------------------|----------------------|--------------------|------|------|------|--------|------|-------|-------|------|-------|------|------|------|--|
| | | | | | | ต.ค. | พ.ย. | ธ.ค. | ม.ค. | ก.พ. | มี.ค. | เม.ย. | พ.ค. | มิ.ย. | ก.ค. | ส.ค. | ก.ย. | |
| ๑. | แก้อื้อสำนักงาน | จำนวน ๑ ตัว โดยมีคุณลักษณะพื้นฐาน ดังนี้ -เป็นแก้อื้อบุนวม มีพนักพิง -ปรับระดับได้ -มีล้อเลื่อน -มีที่พักแขน | ๕,๖๐๐ | อบต.ดงมหาวัน | กองช่าง | | | | ←————→ | | | | | | | | | |

➤ แผนงานเคหะและชุมชน

| ลำดับ ที่ | โครงการ/กิจกรรม | รายละเอียดโครงการ/กิจกรรม | งบประมาณ (บาท) | สถานที่ ดำเนินการ | หน่วย ดำเนินการ | ๒๕๖๑ | | | ๒๕๖๒ | | | | | | | | | |
|--------------|-----------------|--|-------------------|----------------------|--------------------|------|------|------|------|------|-------|-------|------|-------|------|------|------|--|
| | | | | | | ต.ค. | พ.ย. | ธ.ค. | ม.ค. | ก.พ. | มี.ค. | เม.ย. | พ.ค. | มิ.ย. | ก.ค. | ส.ค. | ก.ย. | |
| ๒. | กล้องวัดมุม | จำนวน ๑ ตัว โดยมีคุณลักษณะพื้นฐาน ดังนี้ ชนิดอ่านค่ามุมได้ละเอียด ๕ ฟลิปดา(ระบบอัตโนมัติ) (๑) กล้องตั้งเป็นระบบเห็นภาพตั้งตรง (๒) กำลัง ขยาย ๓๐ เท่า (๓) ขนาดเส้นผ่าศูนย์กลางเลนส์ปากกล้องไม่น้อยกว่า ๔๐ มิลลิเมตร (๔) ขนาดความกว้างของภาพที่เห็นในระยะ ๑๐๐ เมตร ไม่น้อยกว่า ๒.๓๐ เมตร หรือ ๑ องศา ๒๐ ฟลิปดา (๕) ระยะมองเห็นภาพชัดใกล้สุดไม่เกิน ๒ เมตร (๖) ค่าตัวคูณคงที่ ๑๐๐ (๗) ค่าตัวบวกคงที่ ๐ (๘) ระบบอัตโนมัติโดยใช้ Compensator มีช่วงการทำงาน + / - ๓ ฟลิปดา (๙) เป็นกล้องแบบอิเล็กทรอนิกส์แสดงหน่วยวัด เป็น องศา ฟลิปดา ฟลิปดา เป็นตัวเลขอ่านได้บนจอ LCD (Liquid Crystal Display) ทั้ง ๒ หน้าของตัวกล้อง (๑๐) แสดงค่ามุมที่วัดได้ละเอียดโดยตรง ไม่เกิน ๕ ฟลิปดา (๑๑) ค่าความถูกต้องในการอ่านมุม (Accuracy) ไม่เกิน ๕ ฟลิปดา (๑๒) ความไวของระดับฟองกลม ๑๐ ฟลิปดา / ๒ มิลลิเมตรหรือดีกว่า (๑๓) ความไวของระดับฟองยาว ๔๐ ฟลิปดา / ๒ มิลลิเมตรหรือดีกว่า (๑๔) สามารถแสดงผลทั้งเป็นมุมราบ และเป็นมุมตั้ง (๑๕) มีแบตเตอรี่ติดตั้งภายในและสามารถถอดระดับแบตเตอรี่ได้ (๑๖) ต้องได้รับประกาศนียบัตร ISO ๙๐๐๑ (๑๗) อุปกรณ์ประกอบ - ขากล้องเลื่อนขึ้นลงได้ พร้อมลูกตั้งและสาย ๑ ชุด - มีกล้องบรรจุกล้องพร้อมสายสะพายหลัง - มีฝาครอบเลนส์ - ที่ชาร์จแบตเตอรี่ - มีชุดเครื่องมือปรับแก้ประจำกล้อง หมายเหตุ : การพิจารณาค่าความไว พิจารณาจากตัวเลขซึ่งมีค่าน้อยยิ่งดี" | ๑๑๐,๐๐๐ | อบต.ดงมหาวัน | กองช่าง | | | | | | | | | | | | | |

➤ แผนงานเคหะและชุมชน

| ลำดับ ที่ | โครงการ/กิจกรรม | รายละเอียดโครงการ/กิจกรรม | งบประมาณ (บาท) | สถานที่ ดำเนินการ | หน่วย ดำเนินการ | ๒๕๖๑ | | | ๒๕๖๒ | | | | | | | | | |
|--------------|--------------------------|--|-------------------|----------------------|--------------------|------|------|------|------|------|-------|-------|------|-------|------|------|------|--|
| | | | | | | ต.ค. | พ.ย. | ธ.ค. | ม.ค. | ก.พ. | มี.ค. | เม.ย. | พ.ค. | มิ.ย. | ก.ค. | ส.ค. | ก.ย. | |
| ๓. | เทพวัดระยะทางไฟเบอร์กลาส | ๑) ขนาดความยาว ๑๐๐ เมตร จำนวน ๑ อัน ๆ ละ ๖,๐๐๐ บาท ๒) ขนาดความยาว ๕๐ เมตร จำนวน ๑ อัน ๆ ละ ๓,๕๐๐ บาท โดยมีคุณลักษณะพื้นฐาน ดังนี้ ๑. สายเทพทำด้วยวัสดุ ไฟเบอร์กลาส ๒. มีตัวเลขบอกทุก ระยะ ๑ เซนติเมตร และขีดแบ่งย่อย ทุกๆ ๒ มิลลิเมตร ๓. หน้ากว้างของเส้นเทพไม่ เกิน ๑๓ มิลลิเมตร และหนาไม่เกิน ๐.๕ มิลลิเมตร ๔. เป็นดลับทรงกลมมีสายคาดไว้ยึด กับมือ ๕. มีที่หมุนม้วนเทพและโครงป้องกัน สายเทพทำด้วย | ๙,๕๐๐ | อบต.ดงมหาวัน | กองช่าง | | | | | | | | | | | | | |

➤ แผนงานเคหะและชุมชน

| ลำดับ ที่ | โครงการ/กิจกรรม | รายละเอียดโครงการ/กิจกรรม | งบประมาณ (บาท) | สถานที่ ดำเนินการ | หน่วย ดำเนินการ | ๒๕๖๑ | | | ๒๕๖๒ | | | | | | | | | | |
|--------------|-----------------|---|-------------------|----------------------|--------------------|------|------|------|------|------|-------|-------|------|-------|------|------|------|--|--|
| | | | | | | ต.ค. | พ.ย. | ธ.ค. | ม.ค. | ก.พ. | มี.ค. | เม.ย. | พ.ค. | มิ.ย. | ก.ค. | ส.ค. | ก.ย. | | |
| ๔. | ไม้สตัฟแบบซັก | ๑)ขนาดความยาว ๗ เมตร จำนวน ๑ อันๆ ละ ๕,๐๐๐ บาท ๒)ขนาดความยาว ๕ เมตร จำนวน ๑ อัน ๆ ละ ๓,๐๐๐ บาท โดยมีคุณลักษณะพื้นฐาน ดังนี้ ๑. ทำด้วยอลูมิเนียมอย่างดี ๒. มีความยาว ๗ เมตร และ ๕ เมตร สามารถ เลื่อนขึ้น-ลงได้ ๓. มีขีดส่วนแบ่งแบบหัวตั้งเป็นตัวเลขโดยแบ่ง ช่องๆ ละ ๑ ซม. มีเลขกำกับทุก ๑๐ ซม. ๔. มีหลอดระดับฟองกลมและช่องบรรจุ ไม้สตัฟ ๕. มีปุ่มล๊อคยึดขณะใช้งาน ๖. สีที่ขีดแบ่งเป็นสีดำสลับแดง ทุก ๆ ๑ เมตร ๗. มีโลหะหุ้มปลายรองรับด้านล่าง | ๘,๐๐๐ | อบต.ดงมหาวัน | กองช่าง | | | | | | | | | | | | | | |

➤ แผนงานเคหะและชุมชน

| ลำดับ ที่ | โครงการ/กิจกรรม | รายละเอียดโครงการ/กิจกรรม | งบประมาณ (บาท) | สถานที่ ดำเนินการ | หน่วย ดำเนินการ | ๒๕๖๑ | | | | | | ๒๕๖๒ | | | | | |
|--------------|--|--|-------------------|----------------------|--------------------|---------|------|------|------|------|-------|-------|------|-------|------|------|------|
| | | | | | | ต.ค. | พ.ย. | ธ.ค. | ม.ค. | ก.พ. | มี.ค. | เม.ย. | พ.ค. | มิ.ย. | ก.ค. | ส.ค. | ก.ย. |
| ๕. | เครื่องพิมพ์แบบฉีดหมึก (INKJET Printer) สำหรับ กระดาษขนาด A๓ | จำนวน ๑ เครื่อง โดยคุณลักษณะพื้นฐาน ดังนี้ - ใช้เทคโนโลยีแบบพ่นหมึก (Inkjet) - มีความละเอียดในการพิมพ์ไม่น้อย กว่า ๑,๒๐๐x๑,๒๐๐ dpi - มีความเร็วในการพิมพ์ร่างขาวดำ สำหรับกระดาษขนาด A๔ ไม่น้อย กว่า ๓๐ หน้าต่อนาที (ppm) หรือ ๑๐.๒ ภาพต่อนาที (ipm) - มีความเร็วในการพิมพ์ร่างสีสำหรับ กระดาษขนาด A๔ ไม่น้อยกว่า ๑๗ หน้าต่อ นาที (ppm) หรือ ๘.๑ ภาพต่อ นาที (ipm) - มีช่อง เชื่อมต่อ (Interface) แบบ USB ๒.๐ ห รือดีกว่า จำนวนไม่น้อยกว่า ๑ ช่อง - มีถาดใส่กระดาษได้ไม่น้อย กว่า ๑๐๐ แผ่น - สามารถใช้ได้ กับ A๓, A๔, Letter, Legal และ Cust om | ๗,๑๐๐ | อบต.ดงมหาวัน | กองช่าง | ←—————→ | | | | | | | | | | | |

➤ **แผนงานเคหะและชุมชน**

แบบ ผต.๐๒/๑

| ลำดับ ที่ | โครงการ/กิจกรรม | รายละเอียดโครงการ/กิจกรรม | งบประมาณ (บาท) | สถานที่ ดำเนินการ | หน่วย ดำเนินการ | ๒๕๖๑ | | | ๒๕๖๒ | | | | | | | | | | |
|--------------|--|--|-------------------|----------------------|--------------------|------|------|------|------|------|-------|-------|------|-------|------|------|------|--|--|
| | | | | | | ต.ค. | พ.ย. | ธ.ค. | ม.ค. | ก.พ. | มี.ค. | เม.ย. | พ.ค. | มิ.ย. | ก.ค. | ส.ค. | ก.ย. | | |
| ๖. | จอภาพแบบ LED หรือดีกว่า ขนาดไม่น้อยกว่า ๑๙ นิ้ว | จำนวน ๑ จอ โดยคุณลักษณะพื้นฐาน ดังนี้ - มีขนาดไม่น้อยกว่า ๑๙ นิ้ว - รองรับความละเอียดการแสดงผลไม่ น้อยกว่า ๑,๓๖๖x๗๖๘ Pixel - มี Refresh Rate ไม่น้อยกว่า ๖๐ Hz - มี Contrast Ratio ไม่น้อย กว่า ๖๐๐ : ๑ | ๒,๘๐๐ | อบต.ดงมหาวัน | กองช่าง | | | | | | | | | | | | | | |

➤ **แผนงานการศึกษา**

แบบ ผต.๐๒/๑

| ลำดับ ที่ | โครงการ/กิจกรรม | รายละเอียดโครงการ/กิจกรรม | งบประมาณ (บาท) | สถานที่ ดำเนินการ | หน่วย ดำเนินการ | ๒๕๖๑ | | | ๒๕๖๒ | | | | | | | | | | |
|--------------|-------------------------------------|---|-------------------|----------------------|--------------------|------|------|------|------|------|-------|-------|------|-------|------|------|------|--|--|
| | | | | | | ต.ค. | พ.ย. | ธ.ค. | ม.ค. | ก.พ. | มี.ค. | เม.ย. | พ.ค. | มิ.ย. | ก.ค. | ส.ค. | ก.ย. | | |
| ๑. | เก้าอี้รับประทานอาหารสำหรับเด็กเล็ก | จัดซื้อเก้าอี้รับประทานอาหาร สำหรับเด็กเล็ก จำนวน ๔๐ ตัว ๆ ละ ๒๐๐ บาท | ๘,๐๐๐ | อบต.ดงมหาวัน | กองการศึกษาฯ | | | | | | | | | | | | | | |
| ๒. | โต๊ะรับประทานอาหาร | โดยมีคุณลักษณะพื้นฐาน ดังนี้ -ขนาดไม่น้อย กว่า กว้าง ๐.๖๐ ม. ยาว ๒.๔๐ ม. สูง ๐.๕๐ เมตร จำนวน ๔ โต๊ะ | ๑๐,๐๐๐ | อบต.ดงมหาวัน | กองการศึกษาฯ | | | | | | | | | | | | | | |

➤ แผนงานการศึกษา

แบบ ผต.๐๒/๑

| ลำดับ ที่ | โครงการ/กิจกรรม | รายละเอียดโครงการ/กิจกรรม | งบประมาณ (บาท) | สถานที่ ดำเนินการ | หน่วย ดำเนินการ | ๒๕๖๑ | | | | | | ๒๕๖๒ | | | | | |
|--------------|--|--|-------------------|----------------------|--------------------|---------|------|------|------|------|-------|-------|------|-------|------|------|------|
| | | | | | | ต.ค. | พ.ย. | ธ.ค. | ม.ค. | ก.พ. | มี.ค. | เม.ย. | พ.ค. | มิ.ย. | ก.ค. | ส.ค. | ก.ย. |
| ๓. | เครื่องคอมพิวเตอร์ All In One สำหรับสำนักงาน | โดยคุณลักษณะพื้นฐาน ดังนี้ - มีหน่วยประมวลผลกลาง (CPU) ไม่น้อยกว่า ๒ แกนหลัก (๒ core) หรือ ๔ แกนเสมือน (๔ Thread) โดยมีความเร็วสัญญาณนาฬิกาพื้นฐานไม่น้อยกว่า ๒.๔ GHz จำนวน ๑ หน่วย - หน่วยประมวลผลกลาง (CPU) มีหน่วยความจำแบบ Cache Memory ขนาดไม่น้อยกว่า ๓ MB - มีหน่วยความจำหลัก (RAM) ชนิด DDR๔ หรือดีกว่า มีขนาดไม่น้อยกว่า ๔ GB - มีหน่วยจัดเก็บข้อมูล (Hard Drive) ชนิด SATA หรือดีกว่า ขนาดความจุไม่น้อยกว่า ๑ TB หรือ ชนิด Solid State Drive ขนาดความจุไม่น้อยกว่า ๑๒๐ GB จำนวน ๑ หน่วย - มี DVD-RW หรือดีกว่า จำนวน ๑ หน่วย - มีช่องเชื่อมต่อระบบเครือข่าย (Network Interface) แบบ ๑๐/๑๐๐/๑๐๐๐ Base-T หรือดีกว่า จำนวนไม่น้อยกว่า ๑ ช่อง - มีช่องเชื่อมต่อ (Interface) แบบ USB ๒.๐ หรือดีกว่า ไม่น้อยกว่า ๓ ช่อง - มีแป้นพิมพ์และเมาส์ - มีจอภาพในตัว และมีขนาดไม่น้อยกว่า ๒๑ นิ้ว ความละเอียดแบบ FHD (๑๙๒๐x๑๐๘๐) - สามารถใช้งาน Wi-Fi (IEEE ๘๐๒.๑๑b, g, n, ac) และ Bluetooth | ๑๗,๐๐๐ | อบต.ดงมหาวัน | กองการศึกษาฯ | ←—————→ | | | | | | | | | | | |



แผนการดำเนินงานองค์การบริหารส่วนตำบลดงมหาวัน
ประจำปีงบประมาณ พ.ศ. ๒๕๖๒

ของ

องค์การบริหารส่วนตำบลดงมหาวัน
อำเภอเวียงเชียงรุ้ง จังหวัดเชียงราย

คำนำ

ระเบียบกระทรวงมหาดไทยว่าด้วยการจัดทำแผนพัฒนาขององค์กรปกครองส่วนท้องถิ่น พ.ศ. ๒๕๔๘ แก้ไขเพิ่มเติมฉบับที่ ๒ พ.ศ. ๒๕๕๙ ข้อ ๒๖ และข้อ ๒๗ กำหนดให้คณะกรรมการสนับสนุนการจัดทำแผนพัฒนาท้องถิ่นรวบรวมแผนงาน โครงการพัฒนาขององค์กรปกครองส่วนท้องถิ่น หน่วยงานราชการ ส่วนกลาง ส่วนภูมิภาค รัฐวิสาหกิจและหน่วยงานอื่นๆ ที่ดำเนินการในพื้นที่ขององค์กรปกครองส่วนท้องถิ่น แล้วจัดทำร่างแผนการดำเนินงาน เสนอคณะกรรมการพัฒนาท้องถิ่น เมื่อคณะกรรมการพัฒนาท้องถิ่น พิจารณาร่างแผนการดำเนินงาน แล้วเสนอผู้บริหารท้องถิ่นประกาศเป็นแผนการดำเนินงาน ทั้งนี้ให้ปิดประกาศแผนการดำเนินงานภายในสิบห้าวันนับแต่วันที่ประกาศ เพื่อให้ประชาชนในท้องถิ่นทราบโดยทั่วกัน และต้องปิดประกาศไว้อย่างน้อยสามสิบวัน แผนการดำเนินงานให้จัดทำเสร็จภายในสามสิบวันนับแต่วันที่ประกาศใช้งบประมาณรายจ่ายประจำปี งบประมาณรายจ่ายเพิ่มเติม งบประมาณจากเงินสะสม หรือได้รับแจ้งแผนงาน/โครงการจากหน่วยงานราชการส่วนกลาง ส่วนภูมิภาค รัฐวิสาหกิจหรือหน่วยงานอื่นๆ ที่ต้องดำเนินการในพื้นที่องค์กรปกครองส่วนท้องถิ่นในปีงบประมาณนั้น

ดังนั้น เพื่อให้เป็นไปตามระเบียบกระทรวงมหาดไทย ว่าด้วยการจัดทำแผนพัฒนาขององค์กรปกครองส่วนท้องถิ่น พ.ศ.๒๕๔๘ หมวด ๕ ข้อ ๒๖ และ ข้อ ๒๗ องค์การบริหารส่วนตำบลดมหวำน จึงได้ดำเนินการจัดทำแผนการดำเนินงานองค์การบริหารส่วนตำบลดมหวำน ประจำปีงบประมาณ พ.ศ. ๒๕๖๒ ขึ้น ตามระเบียบฯ เพื่อให้ทราบถึงรายละเอียดแผนงาน โครงการพัฒนาและกิจกรรมที่ดำเนินการจริงทั้งหมดในพื้นที่และใช้เป็นแนวทางในการดำเนินงานในปีงบประมาณ พ.ศ. ๒๕๖๒ ขององค์การบริหารส่วนตำบลดมหวำนให้มีความชัดเจนในการปฏิบัติมากขึ้น มีการประสานและบูรณาการการทำงานกับหน่วยงานและการจำแนกรายละเอียดต่างๆ ของแผนงาน/โครงการในแผนการดำเนินงานจะทำให้การติดตามประเมินผลเมื่อสิ้นปีงบประมาณมีความสะดวกมากขึ้นและหวังเป็นอย่างยิ่งว่าแผนการดำเนินงานองค์การบริหารส่วนตำบลดมหวำน ประจำปีงบประมาณ พ.ศ. ๒๕๖๒ ฉบับนี้ จะสามารถใช้เป็นประโยชน์ต่อการดำเนินงานขององค์การบริหารส่วนตำบลดมหวำน และผู้ที่เกี่ยวข้องเป็นอย่างยิ่ง

องค์การบริหารส่วนตำบลดมหวำน

๑๐ ตุลาคม ๒๕๖๑

สารบัญ

| เรื่อง | หน้า |
|---|----------|
| -ประกาศใช้แผนการดำเนินงานองค์การบริหารส่วนตำบลดงมหาวัน ประจำปีงบประมาณ พ.ศ. ๒๕๖๒ | |
| ส่วนที่ ๑ บทนำ | ๑ |
| บทนำ | ๑ |
| วัตถุประสงค์ของแผนการดำเนินงาน | ๓ |
| ขั้นตอนการจัดทำแผนการดำเนินงาน | ๔ |
| ประโยชน์ของแผนการดำเนินงาน | ๕ |
| ส่วนที่ ๒ บัญชีโครงการ/กิจกรรม | ๗ |
| บัญชีสรุปจำนวนโครงการ/กิจกรรม (ผด. ๑) | ๘-๙ |
| บัญชีโครงการ/กิจกรรม/งบประมาณ (ผด. ๒) | ๑๐-๔๓ |
| บัญชีครุภัณฑ์ (ผด.๐๒/๑) | ๔๔--๕๗ |



ประกาศองค์การบริหารส่วนตำบลดงมหาวัน
เรื่อง ประกาศใช้แผนการดำเนินงานองค์การบริหารส่วนตำบลดงมหาวัน
ประจำปีงบประมาณ พ.ศ. ๒๕๖๒

ตามระเบียบกระทรวงมหาดไทย ว่าด้วยการจัดทำแผนพัฒนาขององค์กรปกครองส่วนท้องถิ่น พ.ศ.๒๕๔๘ แก้ไขเพิ่มเติมถึง (ฉบับที่ ๒) พ.ศ.๒๕๕๙ กำหนดให้องค์กรปกครองส่วนท้องถิ่นจัดทำแผนการดำเนินงาน ซึ่งเป็นเอกสารที่รวบรวมแผนงาน/โครงการ/กิจกรรม ที่ดำเนินการจริงทั้งหมดในพื้นที่ขององค์กรปกครองส่วนท้องถิ่น ในแต่ละปีงบประมาณ เพื่อให้ทราบกิจกรรมพัฒนาในพื้นที่ที่ดำเนินการ และให้การดำเนินงานเป็นไปตามแผนพัฒนาท้องถิ่นสี่ปี (พ.ศ.๒๕๖๑-๒๕๖๔) ขององค์การบริหารส่วนตำบลดงมหาวัน

อาศัยอำนาจตามความนัยข้อ ๒๖ (๒) แห่งระเบียบกระทรวงมหาดไทย ว่าด้วยการจัดทำแผนพัฒนา ขององค์กรปกครองส่วนท้องถิ่น พ.ศ.๒๕๔๘ แก้ไขเพิ่มเติมถึง (ฉบับที่ ๒) พ.ศ.๒๕๕๙ และมติที่ประชุมคณะกรรมการพัฒนาองค์การบริหารส่วนตำบลดงมหาวัน เมื่อวันที่ ๙ ตุลาคม ๒๕๖๑ นายกองคการบริหารส่วนตำบลดงมหาวัน จึงประกาศให้ใช้แผนการดำเนินงาน ประจำปีงบประมาณ พ.ศ.๒๕๖๒ ขององค์การบริหารส่วนตำบลดงมหาวัน เพื่อเป็นแนวทางในการดำเนินงานและปฏิบัติหน้าที่ต่อไป ดังมีรายละเอียดแนบท้ายประกาศนี้

จึงขอประกาศให้ทราบโดยทั่วกัน

ประกาศ ณ วันที่ ๑๐ ตุลาคม พ.ศ.๒๕๖๑

(นายกองคำ นัยดีบ)

นายกองคการบริหารส่วนตำบลดงมหาวัน